



OLEOTECNICA

Flange

Codoli SAE

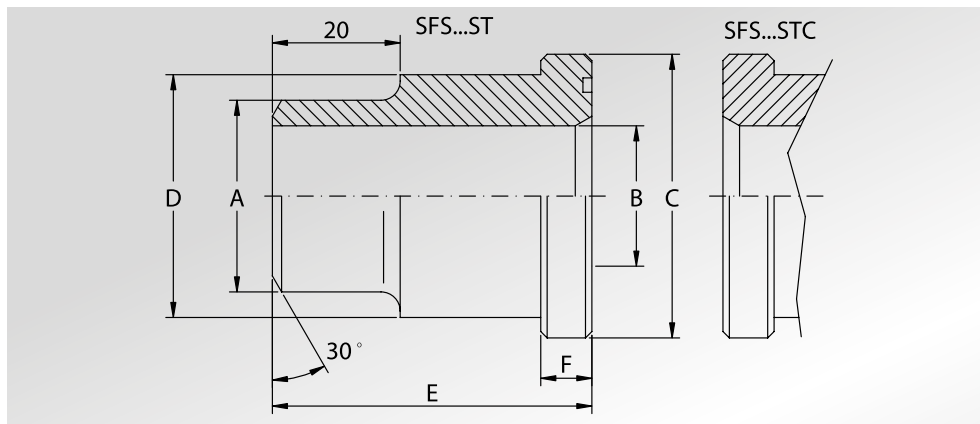


 HYDRAULIC  
COMPONENTS  
& FLUID CONTAMINATION  
CONTROL



All trademarks belong to their respective owners; third party trademarks, product names, trade names, corporate names and company names mentioned may be trademarks of their respective owners or registered trademarks of other companies and are used for instructional purposes and for the benefit of the owner, without any end of Copyright infringement in force.

Tutti i marchi riportati appartengono ai legittimi proprietari; marchi di terzi, nomi di prodotti, nomi commerciali, nomi corporativi e società citati possono essere di proprietà dei rispettivi titolari o registrati da altre società e sono stati utilizzati a puro scopo esplicativo e a beneficio del possessore, senza alcun fine di violazione dei diritti di Copyright vigenti.



## CODOLI A SALDARE DI TESTA PER TUBO METRICO



## WELD ON ADAPTERS FOR METRIC TUBE

Pressione max di esercizio raccomandata Kg/cm <sup>2</sup>	Grandezza	Tipo	Dimensioni						Or tipo	Peso Kg
Maximum recommended working pressure Kg/cm <sup>2</sup>	Size	Type	Dimensions						Or type	Weight Kg
			A	B	C	D	E	F		

### SERIE 3000

345	1/2"	SFS301ST	16	12	30,2	24	41	6,73	4075	0,08
345	3/4"	SFS302ST	25	19	38,1	32	50	6,73	4100	0,16
345	1"	SFS303ST	30	22	44,4	38	50	8,00	4131	0,23
276	1"1/4	SFS304ST	38	28	50,8	43	55	8,00	4150	0,30
207	1"1/2	SFS305ST	45	35	60,3	50	57	8,00	4187	0,40
207	2"	SFS306ST	60	50	71,4	62	57	9,53	4225	0,50
172	2"1/2	SFS307ST	70	55	84,1	74	58	9,53	4275	0,80
138	3"	SFS308ST	80	68	101,6	90	60	9,53	4337	1,10
34	3"1/2	SFS309ST	100	89	114,3	102	80	11,20	4387	1,40
34	4"	SFS310ST	114,3	99	127,0	114,3	80	11,20	4437	1,75
34	5"	SFS311ST	139,7	120	152,4	139,7	80	11,20	4537	2,62

### SERIE 6000

345	1/2"	SFS601ST	16	12	31,8	24	34	7,75	4075	0,08
345	3/4"	SFS602ST	25	18	41,3	32	38	8,76	4100	0,15
345	1"	SFS603ST	30	22	47,6	38	40	9,53	4131	0,23
276	1"1/4	SFS604ST	38	27	54,0	44	45	10,29	4150	0,30
375	1"1/2	SFS605ST	45	32	63,5	51	50	12,57	4187	0,50
414	2"	SFS606ST	60	45	79,4	67	58	12,57	4225	0,80
230	2"1/2	SFS607ST	76	63	107,8	88,9	90	20,6	4275	2,30
414	3"	SFS608ST	90	58	131,7	113,8	110	25,6	4337	6,40

PER QUESTA TIPOLOGIA DI PRODOTTO, VERIFICATE SEMPRE SE LA QUOTA "A" E "B" CORRISPONDE ALLA SCHEDULA DEL VOSTRO TUBO

FOR THIS KIND OF PRODUCT, PLEASE ALWAYS VERIFY IF DIMENSION "A" AND "B" CORRESPOND TO THE SCHEDULE OF YOUR TUBE

La pressione di esercizio massima raccomandata si basa sulla flangia.

La massima pressione di lavoro del sistema è determinata dallo spessore e dal tipo di materiale del tubo utilizzato.

The maximum recommended working pressure is based on the flange.

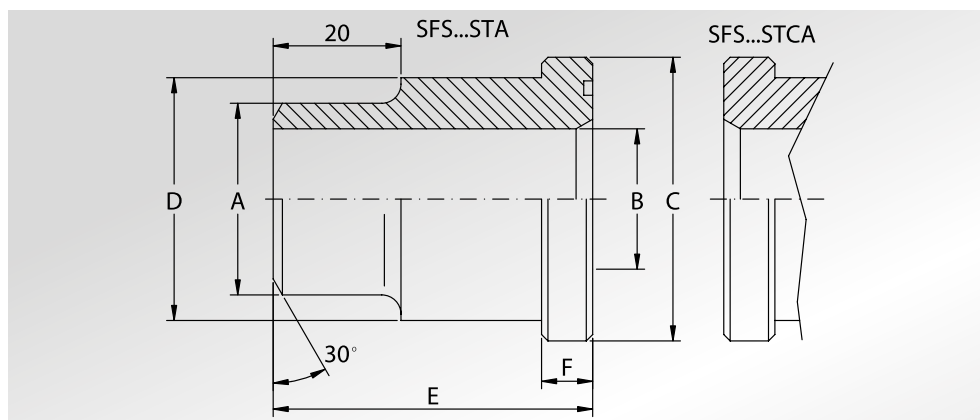
The working pressure of the system is determined by the thickness and the steel quality of the pipe.

DESIGNAZIONE PER ORDINE DESIGNATION FOR ORDER	Materiale / Material	
	A105 o similare (or similar)	AISI 316L
Codolo con sede o-ring Adapter with o-ring groove	<b>SFS...ST</b>	<b>SFX...ST</b>
Codolo senza sede o-ring Adapter without o-ring groove	<b>SFS...STC</b>	<b>SFX...STC</b>



**CODOLI  
A SALDARE DI  
TESTA  
PER TUBO GAS**

**WELD  
ON ADAPTERS  
FOR BSP TUBE**



Pressione max di esercizio raccomandata kg/cm <sup>2</sup>	Grandezza	Tipo	Dimensioni						Or tipo	Peso Kg
Maximum recommended working pressure kg/cm <sup>2</sup>	Size	Type	Dimensions						Or type	Weight Kg
			A	B	C	D	E	F		

**SERIE 3000**

345	1/2"	SFS301STA21	21,5	13	30,2	24	41	6,73	4075	0,08
345	3/4"	SFS302STA28	28,0	19	38,1	32	50	6,73	4100	0,16
345	1"	SFS303STA34	34,0	25	44,4	38	50	8,00	4131	0,23
276	1"1/4	SFS304STA42	42,8	32	50,8	43	55	8,00	4150	0,30
207	1"1/2	SFS305STA48	48,6	38	60,3	50	57	8,00	4187	0,40
207	2"	SFS306STA61	61,0	51	71,4	62	57	9,53	4225	0,50

**SERIE 6000**

414	1/2"	SFS601STA21	21,5	13	31,8	24	34	7,75	4075	0,08
414	3/4"	SFS602STA28	28,0	19	41,3	32	38	8,76	4100	0,15
414	1"	SFS603STA34	34,0	25	47,6	38	40	9,53	4131	0,23
375	1"1/4	SFS604STA42	42,8	32	54,0	44	45	10,29	4150	0,30
320	1"1/2	SFS605STA48	48,6	38	63,5	51	50	12,57	4187	0,50
250	2"	SFS606STA61	61,0	51	79,4	67	58	12,57	4225	0,80

La pressione di esercizio massima raccomandata si basa sulla flangia.

La massima pressione di lavoro del sistema è determinata dallo spessore e dal tipo di materiale del tubo utilizzato.

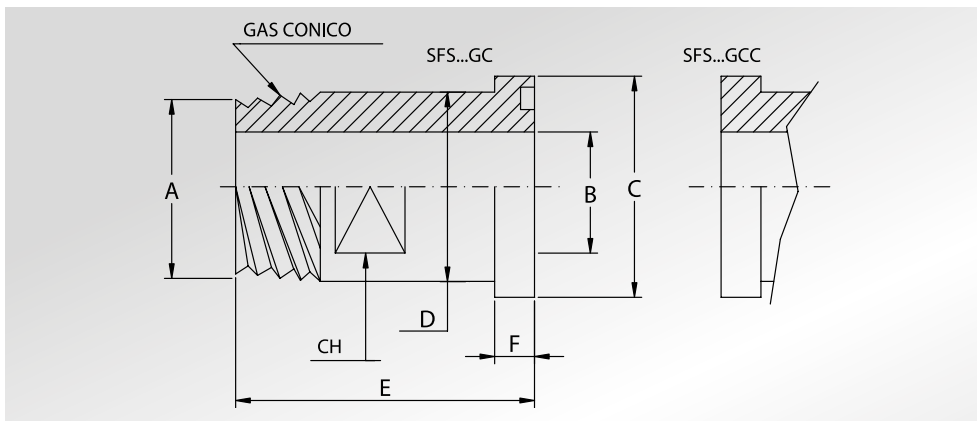
*The maximum recommended working pressure is based on the flange.*

*The working pressure of the system is determined by the thickness and the steel quality of the pipe.*

DESIGNAZIONE PER ORDINE DESIGNATION FOR ORDER	Materiale / Material	
	A105 o similare (or similar)	AISI 316L
Codolo con sede o-ring Adapter with o-ring groove	<b>SFS...STA</b>	<b>SFX...STA</b>
Codolo senza sede o-ring Adapter without o-ring groove	<b>SFS...STCA</b>	<b>SFX...STCA</b>



**BSP TAPERED  
THREADED  
ADAPTERS**



Pressione max di esercizio raccomandata Kg/cm <sup>2</sup>	Grandezza	Tipo	Dimensioni							Or tipo	Peso Kg
Maximum recommended working pressure Kg/cm <sup>2</sup>	Size	Type	Dimensions							Or type	Weight Kg
			A	B	C	D	E	F	CH		

**SERIE 3000**

345	1/2"	SFS301GC	1/2"	12	30,2	24	50	6,73	19	4075	0,11
345	3/4"	SFS302GC	3/4"	17	38,1	32	55	6,73	27	4100	0,20
345	1"	SFS303GC	1"	22	44,4	38	60	8,00	32	4131	0,28
276	1"1/4	SFS304GC	1"1/4	27	50,8	43	65	8,00	41	4150	0,46
207	1"1/2	SFS305GC	1"1/2	32	60,3	50	70	8,00	46	4187	0,61
207	2"	SFS306GC	2"	40	71,4	62	75	9,53	55	4225	1,02

**SERIE 6000**

414	1/2"	SFS601GC	1/2"	12	31,8	24	50	7,75	19	4075	0,12
414	3/4"	SFS602GC	3/4"	17	41,3	32	60	8,76	26	4100	0,24
414	1"	SFS603GC	1"	22	47,6	38	70	9,53	32	4131	0,36
414	1"1/4	SFS604GC	1"1/4	27	54,0	44	75	10,29	36	4150	0,57
414	1"1/2	SFS605GC	1"1/2	32	63,5	51	80	12,57	41	4187	0,77
414	2"	SFS606GC	2"	40	79,4	67	90	12,57	55	4225	1,45

DESIGNAZIONE PER ORDINE DESIGNATION FOR ORDER	Materiale / Material	
	A105 o similare (or similar)	AISI 316L
Codolo con sede o-ring Adapter with o-ring groove	<b>SFS...GC</b>	<b>SFX...GC</b>
Codolo senza sede o-ring Adapter without o-ring groove	<b>SFS...GCC</b>	<b>SFX...GCC</b>

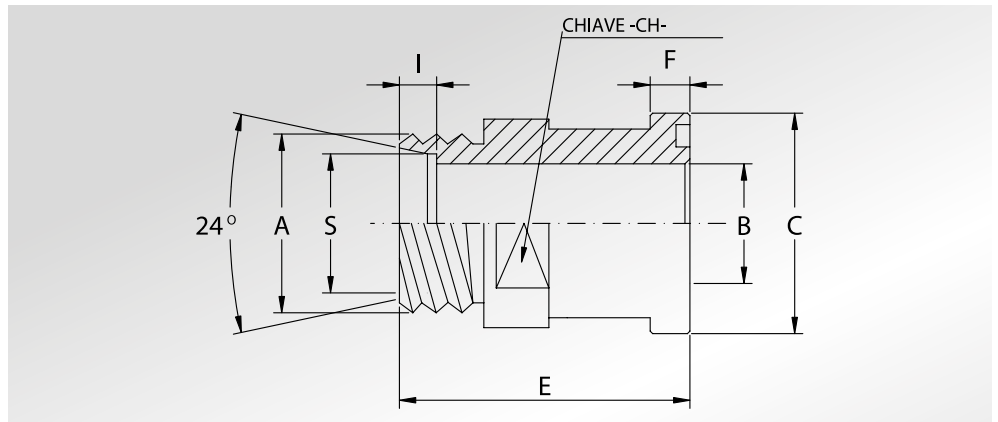
**NOTE / NOTES**

Rivestimento superficiale : zincatura Cr3  
Superficial coating : zinking Cr3



**CODOLI FILETTATI  
METRICI ATTACCO DIN  
3901- 3902 ZINCATI**

**DIN 3901 - 3902  
METRIC THREADED  
ZINKED ADAPTERS**



Pressione max di esercizio raccomandata kg/cm <sup>2</sup>	Grandezza	Tipo	Dimensioni								Or tipo	Peso Kg
Maximum recommended working pressure kg/cm <sup>2</sup>	Size	Type	Dimensions								Or type	Weight Kg
			A	B	C	E	F	I	S	CH		

**SERIE 3000**

315	1/2"	SFCE301L15	M22x1,5	12	30,2	48	6,73	7,0	15	24	4075	0,13
350	1/2"	SFCE301S16	M24x1,5	12	30,2	50	6,73	8,5	16	24	4075	0,14
315	3/4"	SFCE302L18	M26x1,5	15	38,1	53	6,73	7,5	18	30	4100	0,21
160	3/4"	SFCE302L22	M30x2	19	38,1	53	6,73	7,5	22	30	4100	0,21
350	3/4"	SFCE302S20	M30x2	16	38,1	57	6,73	10,5	20	30	4100	0,24
350	3/4"	SFCE302S25	M36x2	17	38,1	57	6,73	12,0	25	30	4100	0,26
160	1"	SFCE303L28	M36x2	24	44,4	54	8,00	7,5	28	36	4131	0,28
350	1"	SFCE303S25	M36x2	20	44,4	58	8,00	12,0	25	36	4131	0,35
350	1"	SFCE303S30	M42x2	24	44,4	63	8,00	13,5	30	36	4131	0,37
160	1"1/4	SFCE304L28	M36x2	22	50,8	58	8,00	7,5	28	36	4150	0,43
160	1"1/4	SFCE304L35	M45x2	30	50,8	58	8,00	10,5	35	41	4150	0,34
280	1"1/4	SFCE304S25	M36x2	20	50,8	60	8,00	12,0	25	41	4150	0,44
280	1"1/4	SFCE304S30	M42x2	25	50,8	62	8,00	13,5	30	41	4150	0,44
280	1"1/4	SFCE304S38	M52x2	28	50,8	66	8,00	16,0	38	41	4150	0,53
160	1"1/2	SFCE305L42	M52x2	36	60,3	64	8,00	11,0	42	46	4187	0,49
210	1"1/2	SFCE305S38	M52x2	32	60,3	70	8,00	16,0	38	46	4187	0,63

**SERIE 6000**

400	1/2"	SFCE601S16	M24x1,5	12	31,8	53	7,75	8,5	16	24	4075	0,15
400	3/4"	SFCE602S16	M24x1,5	12	41,3	59	8,76	8,5	16	30	4100	0,28
400	3/4"	SFCE602S20	M30x2	16	41,3	61	8,76	10,5	20	30	4100	0,29
400	3/4"	SFCE602S25	M36x2	17	41,3	63	8,76	12,0	25	30	4100	0,31
400	3/4"	SFCE602S30	M42x2	18	41,3	64	8,76	13,5	30	36	4100	0,36
400	1"	SFCE603S25	M36x2	20	47,6	72	9,53	12,0	25	36	4131	0,46
400	1"	SFCE603S30	M42x2	24	47,6	74	9,53	13,5	30	36	4131	0,43
400	1"1/4	SFCE604S30	M42x2	25	54,0	79	10,29	13,5	30	41	4150	0,58
400	1"1/4	SFCE604S38	M52x2	30	54,0	83	10,29	16,0	38	46	4150	0,65
400	1"1/2	SFCE605S38	M52x2	30	63,5	89	12,57	16,0	38	46	4187	0,94

DESIGNAZIONE PER ORDINE DESIGNATION FOR ORDER	Materiale / Material	
	A105 o similare (or similar)	AISI 316L

Codolo con sede o-ring  
Adapter with o-ring groove

**SFCE...L/S**

**SFCEX...L/S**

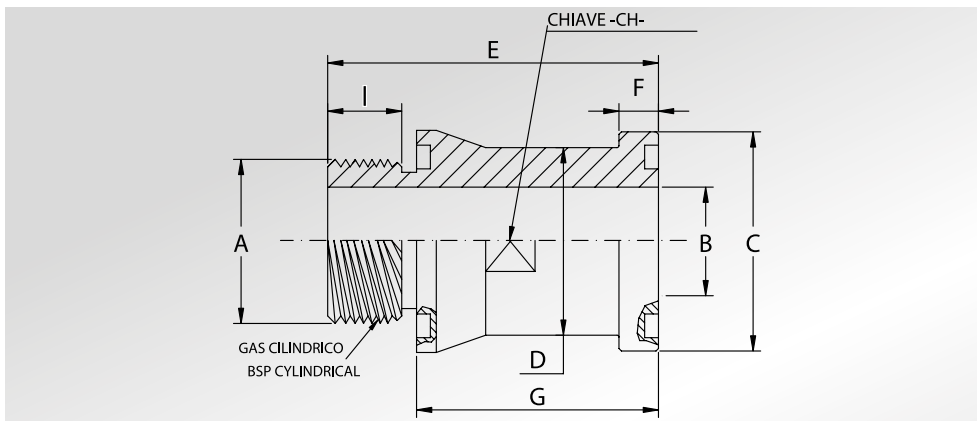
**NOTE / NOTES**

Rivestimento superficiale : zincatura Cr3  
Superficial coating : zinking Cr3

**CODOLI FILETTATI GAS  
CILINDRICO DOPPIA  
SEDE O-RING**



**BSP CYLINDRICAL  
THREADED ADAPTERS  
WITH DOUBLE  
O-RING SEAT**



Pressione max di esercizio raccomandata Kg/cm <sup>2</sup>	Grandezza	Tipo	Dimensioni										Or tipo	Peso Kg
			Dimensions											
Maximum recommended working pressure Kg/cm <sup>2</sup>	Size	Type	A	B	C	D	E	F	G	I	CH	Or type	Weight Kg	

**SERIE 3000**

345	1/2"	SFS301G20R	1/2"	8	30,2	24	50	6,73	35	12	22	4075	0,15
345	3/4"	SFS302G20R	3/4"	13	38,1	32	53	6,73	37	13	27	4100	0,25
345	1"	SFS303G20R	1"	20	44,4	38	67	8,00	49	15	36	4131	0,42
276	1"1/4	SFS304G20R	1"1/4	24	50,8	43	64	8,00	45	15	41	4150	0,51
207	1"1/2	SFS305G20R	1"1/2	30	60,3	49	72	8,00	50	18	46	4187	0,75
207	2"	SFS306G20R	2"	38	71,4	61	74	9,53	52	18	55	4225	1,10

**SERIE 6000**

414	1/2"	SFS601G20R	1/2"	8	31,8	24	50	7,75	35	12	22	4075	0,16
414	3/4"	SFS602G20R	3/4"	12	41,3	32	60	8,76	43	14	27	4100	0,33
414	1"	SFS603G20R	1"	19	47,6	38	70	9,53	52	15	36	4131	0,49
414	1"1/4	SFS604G20R	1"1/4	24	54,0	44	75	10,29	56	15	41	4150	0,66
414	1"1/2	SFS605G20R	1"1/2	28	63,5	51	82	12,57	60	18	46	4187	1,02
414	2"	SFS606G20R	2"	38	79,4	67	94	12,57	72	18	55	4225	1,76

DESIGNAZIONE PER ORDINE DESIGNATION FOR ORDER	Materiale / Material	
	A105 o similare (or similar)	AISI 316L

Codolo filettato gas cilindrico con doppia sede o-ring BSP cylindrical adapter threaded with double o-ring seat	<b>SFS...G20R</b>	<b>SFX...G20R</b>
--	-------------------	-------------------

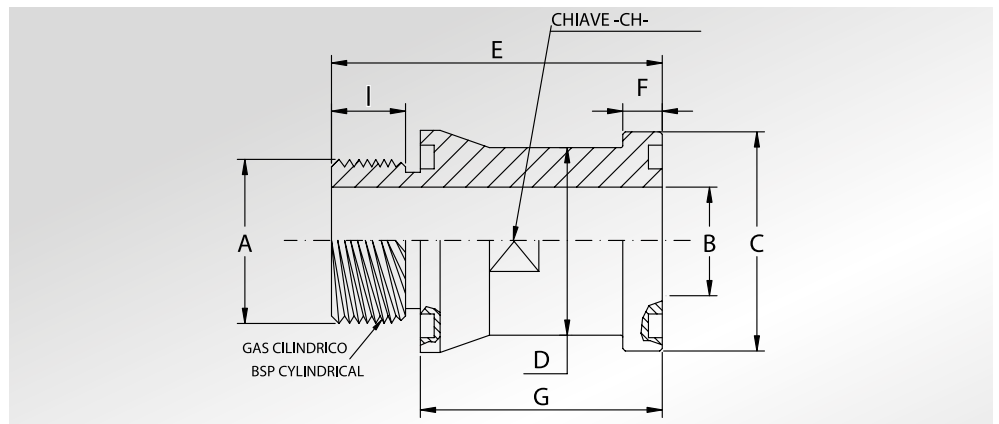
**NOTE / NOTES**

Rivestimento superficiale : zincatura Cr3  
Superficial coating : zinking Cr3



**CODOLI FILETTATI GAS  
CILINDRICO DOPPIA  
SEDE O-R LUNGO**

**BSP CYLINDRICAL  
THREADED LONG  
ADAPTERS WITH  
DOUBLE O-RING SEAT**



Pressione max di esercizio raccomandata Kg/cm <sup>2</sup>	Grandezza	Tipo	Dimensioni										Or tipo	Peso Kg
Maximum recommended working pressure Kg/cm <sup>2</sup>	Size	Type	Dimensions										Or type	Weight Kg
			A	B	C	D	E	F	G	I	CH			

**SERIE 3000**

345	1/2"	SFS301G2ORG100	1/2"	8 / 12	30,2	24	115	6,73	100	12	22	4075	0,32
345	3/4"	SFS302G2ORG100	3/4"	13	38,1	32	116	6,73	100	13	27	4100	0,59
345	1"	SFS303G2ORG100	1"	20	44,4	38	118	8,00	100	15	36	4131	0,75
276	1"1/4	SFS304G2ORG100	1"1/4	24	50,8	43	119	8,00	100	15	41	4150	0,94
207	1"1/2	SFS305G2ORG100	1"1/2	30	60,3	49	122	8,00	100	18	46	4187	1,21
207	2"	SFS306G2ORG100	2"	38	71,4	61	122	9,53	100	18	55	4225	1,76

**SERIE 6000**

414	1/2"	SFS601G2ORG100	1/2"	8	31,8	24	115	7,75	100	12	22	4075	0,33
414	3/4"	SFS602G2ORG100	3/4"	12	41,3	32	117	8,76	100	14	27	4100	0,64
414	1"	SFS603G2ORG100	1"	19	47,6	38	118	9,53	100	15	36	4131	0,81
414	1"1/4	SFS604G2ORG100	1"1/4	24	54,0	44	119	10,29	100	15	41	4150	1,03
414	1"1/2	SFS605G2ORG100	1"1/2	28	63,5	51	122	12,57	100	18	46	4187	1,46
414	2"	SFS606G2ORG100	2"	38	79,4	67	122	12,57	100	18	55	4225	2,29

DESIGNAZIONE PER ORDINE DESIGNATION FOR ORDER	Materiale / Material	
	A105 o similare (or similar)	AISI 316L

Codolo filettato gas cilindrico con doppia sede o-ring  
BSP cylindrical adapter threaded with double o-ring seat

**SFS...G2ORG100**

**SFX...G2ORG100**

**NOTE / NOTES**

Rivestimento superficiale : zincatura Cr3  
Superficial coating : zinking Cr3





## LubeTeam Hydraulic S.r.l.

*Administration and Headquarter:*

Via Tufara Scautieri, 6

83018 - San Martino Valle Caudina (AV)

*Office and Warehouse:*

S.S. 7 Appia, Km. 237,00

82011 - Airola BN

ITALY

Tel. +39 0823 950 994

Fax +39 0823 412 546

[www.lubeteam.it](http://www.lubeteam.it) [info@lubeteam.it](mailto:info@lubeteam.it)

Italian VAT / C.F. e P.IVA: 01251720627

Follow us



This document is the property of LubeTeam Hydraulic S.r.l. All data reported here are for the exclusive use of the Receiver. Reproduction is not authorized without writing permission, in all or in part of the content of this document, in accordance to Law 633 art. 171, dated April 22, 1941.

Il presente documento è di proprietà della LubeTeam Hydraulic S.r.l. I dati riportati sono per esclusivo del destinatario. La riproduzione, di tutto o in parte, non è autorizzata senza permesso scritto secondo l'art. 171 della L. 633 del 22 Aprile 1941.