



OLEODINAMICA GECO

Motori a pistoni

Serie KV

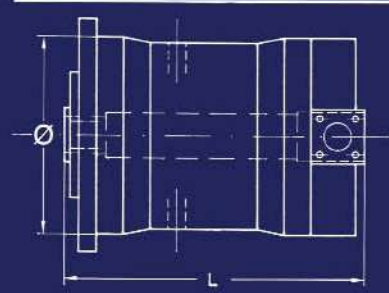


 HYDRAULIC
COMPONENTS
& FLUID CONTAMINATION
CONTROL

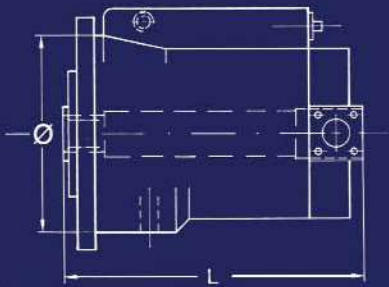


All trademarks belong to their respective owners; third party trademarks, product names, trade names, corporate names and company names mentioned may be trademarks of their respective owners or registered trademarks of other companies and are used for instructional purposes and for the benefit of the owner, without any end of Copyright infringement in force.

Tutti i marchi riportati appartengono ai legittimi proprietari; marchi di terzi, nomi di prodotti, nomi commerciali, nomi corporativi e società citati possono essere di proprietà dei rispettivi titolari o registrati da altre società e sono stati utilizzati a puro scopo esplicativo e a beneficio del possessore, senza alcun fine di violazione dei diritti di Copyright vigenti.

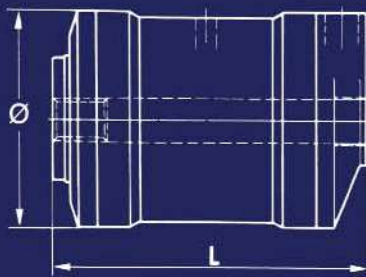


MOTORE TIPO MOTOR TYP	CILINDRATA HUB VOLUMEN	L	Ø	PESO GEWICHT	COPPIA a 320 bar DREHMOMENT bei 320 bar	VELOCITÀ DREHZAHL- BEREICH
MOTOR TYPE	DISPLACEMENT			WEIGHT	TORQUE at 320 bar	SPEED
	cm ³	mm	mm	kg	kgm	n/1'
HF-100	103	241	160	28	52	10÷2000
HF-200	205	313	205	51	105	10÷1400
HF-300	325	361	250	83	166	10÷1200
HF-450	462	361	250	83	235	10÷1100
HF-600	588	390	270	125	300	10÷1000
HF-700	671	390	270	125	337	10÷ 950



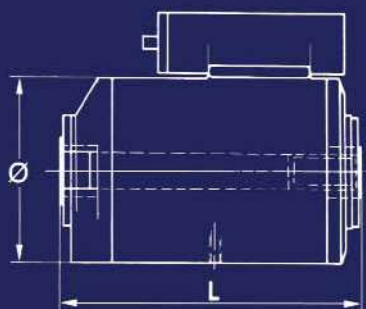
HV-200	82-205	339	260	82	105	10÷1400/1900
HV-300	130-325	390	305	114	166	10÷1200/1700
HV-450	186-462	390	305	114	235	10÷1100/1600
HV-600	236-588	417	330	155	300	10÷1000/1500
HV-700	266-671	417	330	155	337	10÷ 950/1350

* Con motore alla max cilindrata / Mit einem Motor max Hubvolumen / With motor working at max displacement
 ** Con motore alla min cilindrata / Mit einem Motor min Hubvolumen / With motor working at min displacement



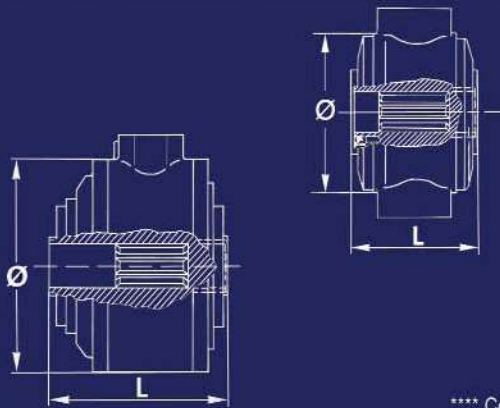
KF-80	83	231	160	25	27	5÷1000
KF-100	112	231	160	25	37	5÷1000
KF-150	141	231	160	25	47	5÷1000
KF-200	219	286	200	42	73	2÷ 900
KF-300	292	286	200	42	97	2÷ 900
KF-450	444	340	220	59	148	2÷ 800
KF-700	679	420	270	106	227	2÷ 700
KF-1100	1103	502	310	177	368	1÷ 400
KF-1450	1448	502	310	177	484	1÷ 400
KF-2000	1950	575	365	305	652	1÷ 300
KF-2500	2470	592	405	360	825	1÷ 250
KF-5000	4750	728	532	792	1588	1÷ 150
KF-6200	6208	728	532	792	2075	1÷ 150

*** Con pressione di alimentazione di 210 bar / Mit einem Betriebsdruck von 210 bar / With 210 bar working pressure



KV-200	80-228	345	220	62	76	2÷800/1000
KV-300	110-301	345	220	62	100	2÷800/1000
KV-450	150-440	345	220	62	145	2÷700/ 800
KV-700	230-675	468	270	111	225	2÷700/ 800
KV-1100	350-1103	570	325	200	368	1÷400/ 600
KV-1450	450-1448	570	325	200	484	1÷400/ 500
KV-2000	650-1950	625	385	332	652	1÷300/ 450
KV-2800	900-2755	655	430	418	921	1÷300/ 400
KV-5000	1500-4760	728	532	945	1588	1÷150/ 300
KV-6200	1900-6208	728	532	945	2075	1÷150/ 200

* Con motore alla max cilindrata / Mit einem Motor max Hubvolumen / With motor working at max displacement
 ** Con motore alla min cilindrata / Mit einem Motor min Hubvolumen / With motor working at min displacement
 *** Con pressione di alimentazione di 210 bar / Mit einem Betriebsdruck von 210 bar / With 210 bar working pressure



SF-50	49	105	124	8	10	10÷500
SF-75	73	105	124	8	15	10÷500
SF-100	98	105	124	8	20	10÷500
SF-125	122	105	124	8	26	10÷500
SF-150	146	105	124	8	30	10÷500
SF-175	170	105	124	8	36	10÷500
SF-200	195	105	124	8	40	10÷500
SF-300	309	196	190	32	68	10÷400
SF-350	355	196	190	32	79	10÷400
SF-400	402	196	190	32	90	10÷400
SF-450	448	196	190	32	100	10÷300
SF-500	494	196	190	32	110	10÷300

**** Con pressione di alimentazione di 140 bar / Mit einem Betriebsdruck von 140 bar / With 140 bar working pressure

SERIE HF/HV
 SERIE KF/KV
 SERIE SF

PRESSIONE BETRIEBSDRUCK PRESSURE	FILTRAGGIO FILTRIERUNG FILTRATION	TEMPERATURA TEMPERATUR TEMPERATURE
P ₁	P ₂	μ
320	450	10
210	250	35
140	180	35

P₁ Pressione max continua / Max dauernder Betriebsdruck / Max continuous pressure
 P₂ Pressione max di punta / Max spitzen Betriebsdruck / Max peak pressure (1% al minuto)

DIMENSIONI E CARATTERISTICHE POSSONO VARIARE SENZA PREAVVISO

LubeTeam Hydraulic S.r.l.

Administration and Headquarter:

Via Tufara Scautieri, 6

83018 - San Martino Valle Caudina (AV)

Office and Warehouse:

S.S. 7 Appia, Km. 237,00

82011 - Airola BN

ITALY

Tel. +39 0823 950 994

Fax +39 0823 412 546

www.lubeteam.it info@lubeteam.it

Italian VAT / C.F. e P.IVA: 01251720627

Follow us



This document is the property of LubeTeam Hydraulic S.r.l. All data reported here are for the exclusive use of the Receiver. Reproduction is not authorized without writing permission, in all or in part of the content of this document, in accordance to Law 633 art. 171, dated April 22, 1941.

Il presente documento è di proprietà della LubeTeam Hydraulic S.r.l. I dati riportati sono per esclusivo del destinatario. La riproduzione, di tutto o in parte, non è autorizzata senza permesso scritto secondo l'art. 171 della L. 633 del 22 Aprile 1941.