

Tierre
Serie HFR
Innesti rapidi



 HYDRAULIC
COMPONENTS
& FLUID CONTAMINATION
CONTROL

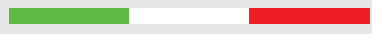


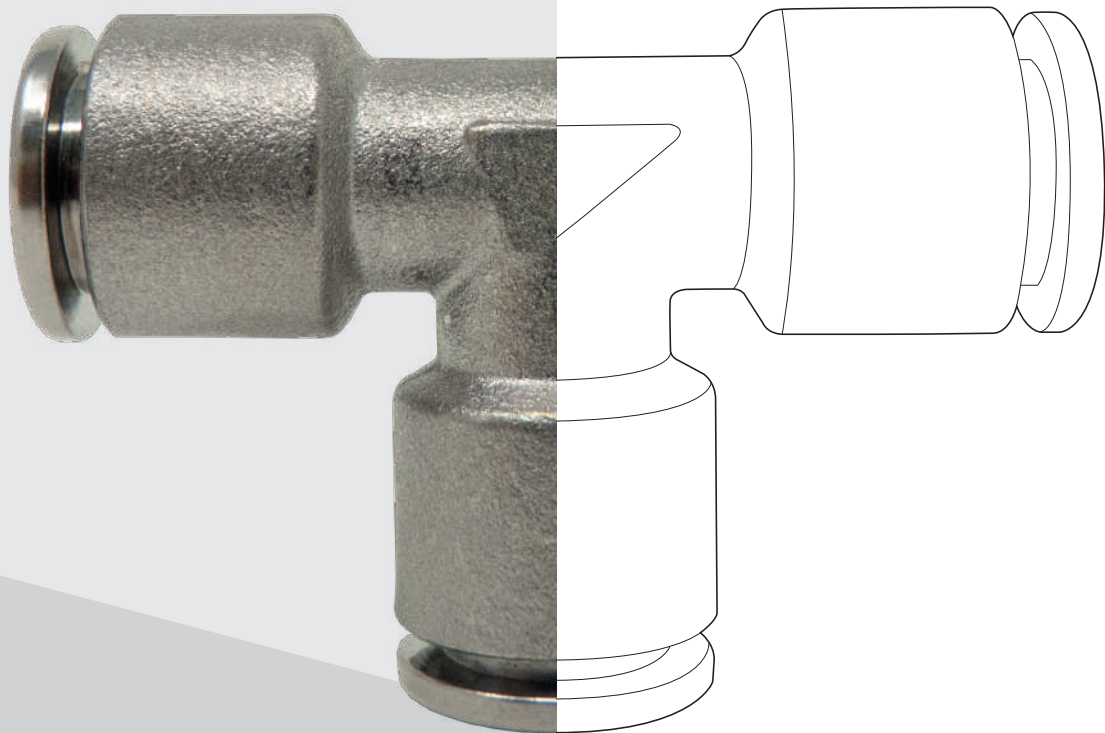
All trademarks belong to their respective owners; third party trademarks, product names, trade names, corporate names and company names mentioned may be trademarks of their respective owners or registered trademarks of other companies and are used for instructional purposes and for the benefit of the owner, without any end of Copyright infringement in force.

Tutti i marchi riportati appartengono ai legittimi proprietari; marchi di terzi, nomi di prodotti, nomi commerciali, nomi corporativi e società citati possono essere di proprietà dei rispettivi titolari o registrati da altre società e sono stati utilizzati a puro scopo esplicativo e a beneficio del possessore, senza alcun fine di violazione dei diritti di Copyright vigenti.

 **TierreFittings**[®]

FOOD GRADE SERIE HFR


M A D E I N I T A L Y



 **TierreGroup**[®]





 **TierreGroup**[®]

 **TierreFittings**[®]

 **F-Line**[®].PRO

 **NET.Fit**[®]

 **INOX.Fit**[®]



FOOD GRADE SERIE HFR



PLUS

**TRATTAMENTO SUPERFICIALE TEA+
CHE GARANTISCE UN'ELEVATA
RESISTENZA ALLA CORROSIONE E
AGLI AGENTI CHIMICI**

Studiati per garantire **AFFIDABILITÀ
ED UN'ELEVATA EFFICIENZA
MECCANICA**

GAMMA COMPLETA per l'utilizzo in
svariati settori

Utilizzabili nel **SETTORE ALIMENTARE
E PER MACCHINE DA CAFFÈ**

Possibilità di sviluppo di **PRODOTTI
PERSONALIZZATI SU SPECIFICA
RICHIESTA**

M A D E I N I T A L Y





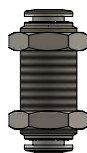
p. 8 / **HFRG-G**



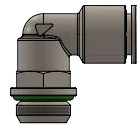
p. 8 / **HFROC-M**



p. 8 / **HFRCF-G**



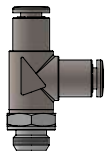
p. 9 / **HFRMM**



p. 9 / **HFRL-G**



p. 9 / **HFRT-G**



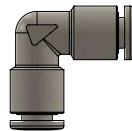
p. 10 / **HFRST-G**



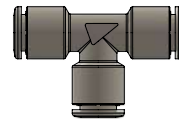
p. 10 / **HFRA-G**



p. 10 / **HFRUC**



p. 11 / **HFRUL**

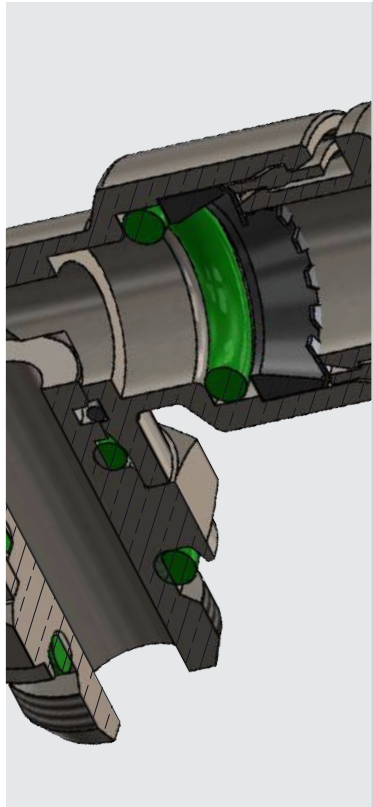


p. 11 / **HFRUT**



p. 11 / **HFRGJ**





-20°C ÷ 150°C



Pressione d'esercizio:
20 Bar
Pressione negativa:
- 0,95 Bar (- 99 Kpa)



Aria compressa e vuoto,
acqua e fluidi compatibili con i
materiali da costruzione



- Cilindrica gas BSPP ISO 228
G1/8" - G1/2"
- Metrica ISO 262
M5 e M7



Poliammide PA, Polietilene PE,
FEP e PTFE

Corpo: Ottone con trattamento
superficiale TEA⁺

Colletto: Ottone con trattamento
superficiale TEA⁺

Collare: PVDF-UHM conforme alla
direttiva FDA



Pinza: Acciaio inox AISI 301

Distanziale: PVDF-UHM conforme alla
direttiva FDA

O-ring: FKM certificato NSF/ANSI 61
e conforme alla direttiva FDA

Anello di tenuta per sistemi girevoli:
Acciaio inox AISI 302



NSF/ANSI 169



MOCA
EC 1935/2004



Prodotto certificato ICIM
materiali a contatto con
alimenti

SILICONE FREE



Prodotti conformi alla
direttiva 1907/2006

RoHS3

Prodotti conformi alla
direttiva EU 2015/863



TRATTAMENTO SUPERFICIALE TEA⁺

ALTAMENTE RESISTENTE ALLA CORROSIONE in ambienti acidi o alcalini:

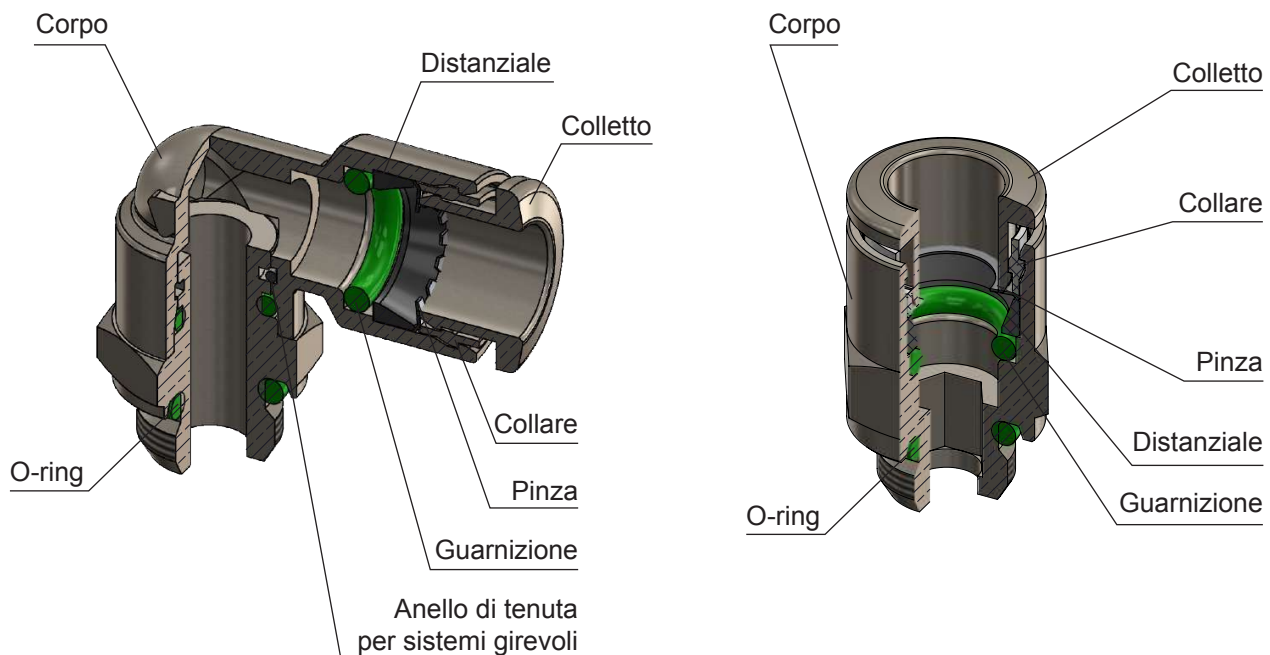
- Spessori di 2-4 µm resistono a prove in nebbia salina NSS
- Test ASS 96h e CASS 48h in nebbia salina

EN 16058 banco di prova (26 settimane)

NSF 61 sezione 8 - pH5 Hot Commercial (82 °C) per i rubinetti, sanitari, HVAC

EN 16889 per macchine da caffè professionali e altri dispositivi "food zone".

DETTAGLI COSTRUTTIVI

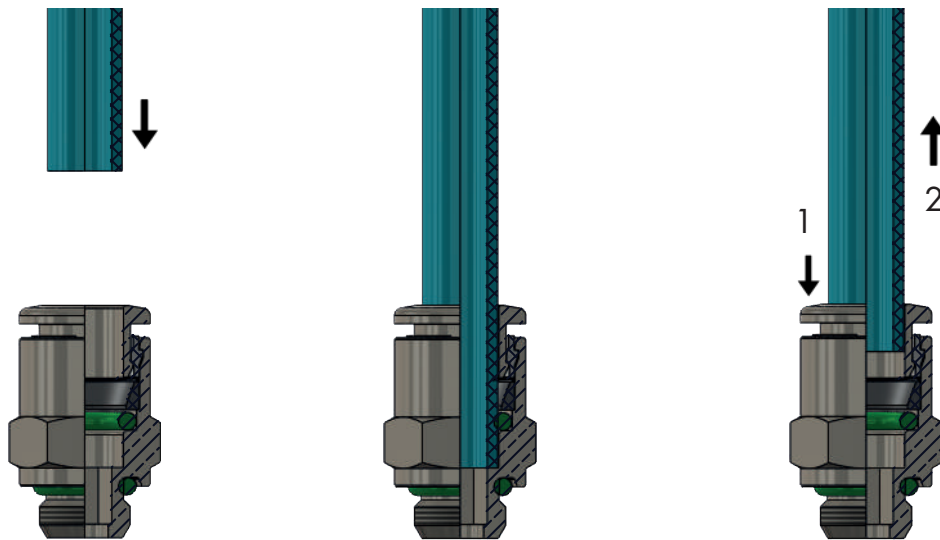


CONNESSIONE DEL TUBO AL RACCORDO

- Assicurarsi che il tubo sia sempre inserito completamente fino a battuta.
- Tagliare il tubo a 90° mediante l'utilizzo di un apposito cutter, inserirlo fino a battuta e tirarlo con accortezza per accertare il corretto inserimento.
- Se ci sono danni o imperfezioni sulla superficie del tubo o se lo stesso risulta ovalizzato si possono verificare delle perdite d'aria od una imprevista disconnessione. Verificare il tutto scrupolosamente.
- Il diametro esterno del tubo in poliuretano si espande in base alla pressione applicata. Pertanto il reinserimento nel raccordo potrebbe non essere più possibile.
- Tagliare la parte di tubo agganciata al raccordo per poterlo riutilizzare.

DISCONNESSIONE DEL TUBO DAL RACCORDO

- Accertarsi che il tubo non sia in pressione prima di disconnettere lo stesso dal raccordo.
- Per sganciare il tubo premere l'anello di sgancio (1), tirare ed estrarre il tubo (2) contemporaneamente.
- Tagliare la parte di tubo agganciata al raccordo per poterlo riutilizzare.



TOLLERANZA - TUBO METRICO

Ø TUBO (mm)	4	6	8	10	12
TOLLERANZA (mm)	± 0,1	± 0,1	± 0,1	± 0,15	± 0,15

INSERIMENTO - TUBO METRICO

Ø TUBO (mm)	4	6	8	10	12
LUNGHEZZA DI INSERIMENTO TUBO (mm)	14	15,5	17,5	19	21

COPPIA DI SERRAGGIO

CILINDRICA GAS BSPP ISO 228 & METRICA ISO 262

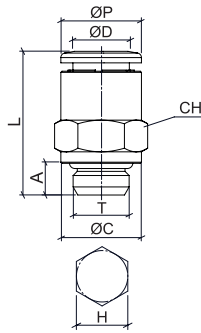
FILETTO	M5x0,8	M7x1	1/8"	1/4"	3/8"	1/2"
Nm	0,8	0,8	1,2	1,5	2,5	3,5



HFRC-G



Diritto maschio cilindrico BSPP & metrico

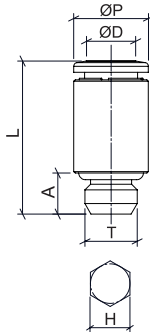


CODICE	ØD	T	ØP	ØC	A	L	CH	H
HFRC04M5	4	M5x0,8	10	7	4	19,0	9	2,5
HFRC04G01		G 1/8"	10	14	5,5	18,0	10	3
HFRC04G02		G 1/4"	10	16	6,5	18,0	10	3
HFRC06M5	6	M5x0,8	12	7	4	21,0	11	2,5
HFRC06G01		G 1/8"	12	14	5,5	19,5	12	4
HFRC06G02		G 1/4"	12	16	6,5	19,5	12	4
HFRC08G01	8	G 1/8"	14	14	5,5	24,5	14	5
HFRC08G02		G 1/4"	14	16	6,5	21,5	14	6
HFRC08G03		G 3/8"	14	20	7,5	21,5	14	6
HFRC10G02	10	G 1/4"	16	16	6,5	27,5	16	7
HFRC10G03		G 3/8"	16	20	7,5	25,0	16	8
HFRC12G02	12	G 1/4"	19	16	6,5	30,0	19	7
HFRC12G03		G 3/8"	19	22	7,5	29,5	19	10
HFRC12G04		G 1/2"	19	25	9	28,0	19	10

HFROC



Diritto maschio tondo metrico

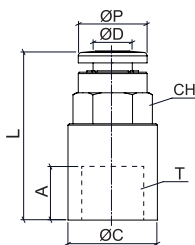


CODICE	ØD	T	ØP	A	L	H
HFROC04M7	4	M7x1	10	6	20,5	2,5
HFROC06M7C	6	M7x1	10	5,5	20,5	4

HFRCF-G



Diritto femmina cilindrico BSPP



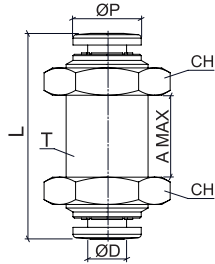
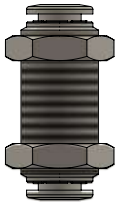
CODICE	ØD	T	ØP	ØC	A	L	CH
HFRCF04G01	4	G 1/8"	10	13	7,5	24,5	13
HFRCF04G02		G 1/4"	10	16	11	27,0	10
HFRCF06G01	6	G 1/8"	12	13	7,5	26,0	12
HFRCF06G02		G 1/4"	12	16	11	29,0	12
HFRCF08G01	8	G 1/8"	14	13	7,5	27,0	14
HFRCF08G02		G 1/4"	14	16	11	30,0	14



HFRMM



Passaparete

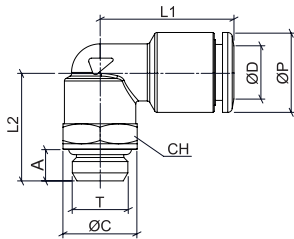
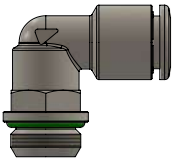


CODICE	ØD	T	ØP	L	A MAX	CH
HFRMM04	4	M12x1	10	34,0	15	16
HFRMM06	6	M14x1	12	32,0	12	17
HFRMM08	8	M16x1	14	36,5	16	19
HFRMM10	10	M20x1	16	43,0	19	24
HFRMM12	12	M22x1,5	19	44,0	20	25

HFRL-G



Gomito maschio girevole cilindrico BSPP & metrico

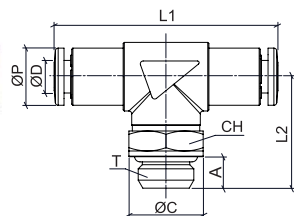
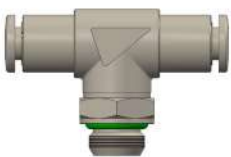


CODICE	ØD	T	ØP	ØC	A	L1	L2	CH
HFRLO4M5	4	M5x0,8	10	7	4	18,0	15,0	8
HFRLO4G01		G 1/8"	10	13	5,5	19,5	19,0	13
HFRLO4G02		G 1/4"	10	16	6,5	19,5	21,5	13
HFRLO6M5	6	M5x0,8	12	7	4	19,5	16,0	8
HFRLO6G01		G 1/8"	12	13	5,5	21,0	19,0	13
HFRLO6G02		G 1/4"	12	16	6,5	21,0	21,5	13
HFRLO8G01	8	G 1/8"	14	13	5,5	23,0	19,0	13
HFRLO8G02		G 1/4"	14	16	6,5	23,0	21,5	13
HFRLO8G03		G 3/8"	14	20	7,5	23,0	23,0	13
HFRLO10G02	10	G 1/4"	16	16	6,5	26,0	23,0	16
HFRLO10G03		G 3/8"	16	20	7,5	26,0	26,0	16
HFRLO12G02	12	G 1/4"	19	16	6,5	31,0	25,5	20
HFRLO12G03		G 3/8"	19	20	7,5	31,0	26,5	20
HFRLO12G04		G 1/2"	19	25	9	31,0	29,0	20

HFRT-G



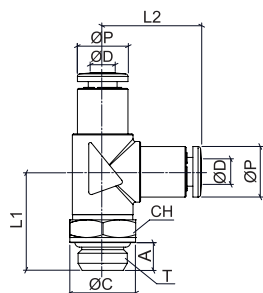
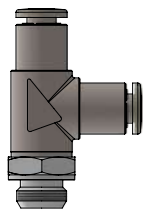
T centrale maschio girevole cilindrico BSPP



CODICE	ØD	T	ØP	A	L1	L2	CH
HFRT04G01	4	G 1/8"	10	5,5	39,0	19,5	13
HFRT06G01	6	G 1/8"	12	5,5	42,0	19,5	13
HFRT06G02		G 1/4"	12	6,5	42,0	22,0	13
HFRT08G01	8	G 1/8"	14	5,5	46,5	19,5	13
HFRT08G02		G 1/4"	14	6,5	46,5	22,0	13



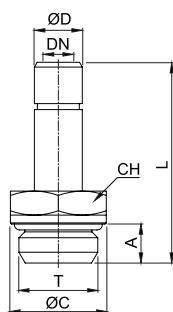
HFRST-G



T laterale maschio girevole cilindrico BSPP

CODICE	ØD	T	ØP	ØC	A	L1	L2	CH
HFRST04G01	4	G 1/8"	10	13	5,5	19,5	19,5	13

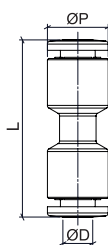
HFRA-G



Adattatore cilindrico BSPP

CODICE	ØD	T	ØC	A	L	DN	CH
HFRA04G01	4	G 1/8"	13	5,5	28,0	2,0	13
HFRA06G01	6	G 1/8"	13	5,5	29,0	4,0	13
HFRA06G02		G 1/4"	16	6,5	30,5	4,0	13
HFRA08G01	8	G 1/8"	13	5,5	30,0	6,0	13
HFRA08G02		G 1/4"	16	6,5	32,0	6,0	13
HFRA10G01	10	G 1/8"	13	5,5	35,0	6,0	13
HFRA10G02		G 1/4"	16	6,5	36,5	8,0	13
HFRA12G02	12	G 1/4"	16	6,5	37,5	8,0	13

HFRUC



Intermedio diritto

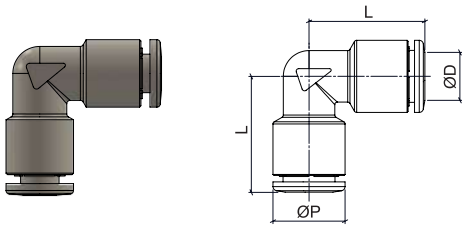
CODICE	ØD	ØP	L
HFRUC04	4	10	29,0
HFRUC06	6	12	32,0
HFRUC08	8	14	35,5
HFRUC10	10	16	39,5
HFRUC12	12	19	44,0



HFRUL



Intermedio a gomito

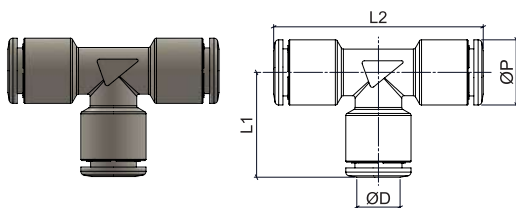


CODICE	ØD	ØP	L
HFRUL04	4	10	18,0
HFRUL06	6	12	19,5
HFRUL08	8	14	22,5
HFRUL10	10	16	25,5
HFRUL12	12	19	29,0

HFRUT



Intermedio a T

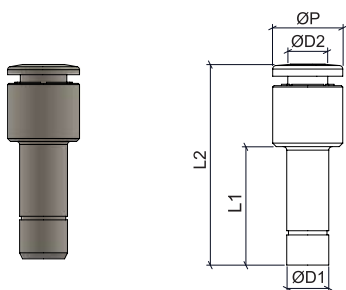


CODICE	ØD	ØP	L1	L2
HFRUT04	4	10	18,0	36,0
HFRUT06	6	12	19,5	39,0
HFRUT08	8	14	22,5	45,0
HFRUT10	10	16	25,5	51,0
HFRUT12	12	19	29,0	58,0

HFRGJ



Riduzione codolo tubo



CODICE	ØD1	ØD2	ØP	L1	L2
HFRGJ0604	6	4	10	17,0	28,5
HFRGJ0806	8	6	12	19,5	34,5
HFRGJ1008	10	8	14	24,0	37,5
HFRGJ1210	12	10	16	25,0	40,0



CERTIFICAZIONE NSF

NSF International

789 N. Dixboro Road, Ann Arbor, MI 48105 USA

RECOGNIZES

Tierre Group S.p.A.
Italy

AS COMPLYING WITH NSF/ANSI 169 AND ALL APPLICABLE REQUIREMENTS.
PRODUCTS APPEARING IN THE NSF OFFICIAL LISTING ARE
AUTHORIZED TO BEAR THE NSF MARK.



Certification Program
Accredited by the
American National
Standards Institute



Certification Program
Accredited by the
Standards Council
of Canada

This certificate is the property of NSF International and must be returned upon request. This certificate remains valid as long as this client has products in NSF's Official Listings for the referenced standards. For the most current and complete Listing information, please access NSF's website (www.nsf.org).

July 10, 2019
Certificate# C0484626 - 01

A handwritten signature in black ink, appearing to read "S Krol", written over a horizontal line.

Sarah Krol
Global Managing Director, Food Safety Product Certification



CERTIFICAZIONE MOCA - EC 1935/2004*

* Certificazione completa scaricabile dal nostro sito (www.tierrefittings.com) o su richiesta.



Tierre Group S.p.a.
 Headquarter: Via Dell'Industria 18 – 20032 Cormano (MI) – Italy
 Warehouse: Via Dell'Artigianato 2 – 20032 Cormano (MI) – Italy
 Production: Via Marco Biagi 1 – 25045 Castegnato (BS) – Italy
 C.F. e P.IVA IT 12437570158 – Capital €120.000,00 i.v.
 REA MI-1558390



Phone. +39 02 663088.1 – Fax +39 02 66304172
www.tierregroup.com – info@tierregroup.com

DECLARATION OF CONFORMITY



Materials And Articles Intended To Come Into Contact With Food

TIERRE GROUP S.p.a.

DECLARES

That the items related to the following product range:

FOOD GRADE SERIES HFR - Brass push-in fittings with TEA⁺ surface treatment

XVR INOX AISI 316 L SERIES – AISI 316 L stainless steel push-in fittings

ARE IN COMPLIANCE WITH

EC 1935/2004 regulation of the European Parliament and of the Council dated 27th October 2004 on materials and articles intended to come into contact with food and abrogating the Directives 80/590/EEC and 89/109/EEC

Commission Regulation **EC 2023/2006** dated 22nd December 2006 on good manufacturing practice for materials and articles intended to come into contact with food

The items of the above ranges have been produced with the following materials:

FOOD GRADE SERIES HFR:

UNI EN 12164 CW 614 L brass - UNI EN 12164 CW 617 L brass
 Viton - EPDM (option)
 TEA⁺ surface treatment
 AISI 302

XVR INOX AISI 316 L:

AISI 316 L
 Viton - EPDM (option)
 AISI 302



CERTIFICAZIONE ICIM: CONTATTO CON ALIMENTI (DISPOSIZIONI MOCA)

		
PRD N° 004 B Membro degli Accordi di Mutuo Riconoscimento EA, IAF e ILAC Signatory of EA, IAF and ILAC Mutual Recognition Agreements		
		
Certificazione di Prodotto <i>Product Certification</i>		
<hr/>		
Certificato N. <i>Certificate No.</i>	ICIM-MOC-009809-00	
ALL'AZIENDA / TO THE FIRM		
TIERRE GROUP S.P.A. Via dell'Industria, 18 – 20032 Cormano (MI) Italia		
<hr/>		
PER I SEGUENTI PRODOTTI / FOR THE FOLLOWING PRODUCTS		
Raccordi ad innesto rapido in acciaio inox AISI 316L. Raccordi ad innesto rapido in ottone con trattamento T.E.A. <i>AISI 316L stainless steel push-in fittings.</i> <i>Brass push-in fittings with T.E.A. plating</i>		
<hr/>		
CON DENOMINAZIONE COMMERCIALE / WITH TRADE NAME/S		
Serie XVR INOX AISI 316L / <i>XVR SERIES INOX AISI 316L</i> Food grade serie HFR / <i>Food grade HFR SERIES</i>		
<hr/>		
<small>(Utilizzo limitato ai fluidi per i quali sono previste prove con i simulanti A, C e D come definito dal DM n.338 del 22 luglio 1998, All. I, Cap. I) (Use limited to fluids for which tests are provided for simulants A, C and D as defined by Ministerial Decree no. 388 of 22 July 1998, Annex I, Chap. I.)</small>		
CONFORMEMENTE AL DOCUMENTO NORMATIVO ICIM / IN COMPLIANCE WITH ICIM NORMATIVE DOCUMENT		
0445CS		
PRODOTTI E COMPONENTI A CONTATTO CON ALIMENTI SECONDO DISPOSIZIONI MOCA PRODUCTS AND COMPONENTS IN CONTACT WITH FOOD ACCORDING TO FCM REGULATIONS		
<hr/>		
		
ICIM S.p.A.		
<hr/>		
PRIMA EMISSIONE <small>FIRST ISSUE</small>	EMISSIONE CORRENTE <small>CURRENT ISSUE</small>	DATA DI SCADENZA <small>EXPIRING DATE</small>
13/02/2020	13/02/2020	12/02/2025
<small>ICIM S.p.A. - Piazza Don Enrico Mapelli, 75 - 20099 Sesto San Giovanni (MI)</small>		





Tierre Group S.p.a.

via dell'Industria, 18 - 20032 Cormano (MI)

Tel. +39 02 663088.1 - Fax +39 02 66304172

www.tierregroup.com - info@tierregroup.com

C.F. e P.IVA 12437570158

Cap. Soc. Euro 120.000,00 i.v. - REA MI-1558390

Food grade Serie HFR - Ed. 1.0 - 08/20

LubeTeam Hydraulic S.r.l.

Administration and Headquarter:

Via Tufara Scautieri, 6

83018 - San Martino Valle Caudina (AV)

Office and Warehouse:

S.S. 7 Appia, Km. 237,00

82011 - Airola BN

ITALY

Tel. +39 0823 950 994

Fax +39 0823 412 546

www.lubeteam.it info@lubeteam.it

Italian VAT / C.F. e P.IVA: 01251720627

Follow us



This document is the property of LubeTeam Hydraulic S.r.l. All data reported here are for the exclusive use of the Receiver. Reproduction is not authorized without writing permission, in all or in part of the content of this document, in accordance to Law 633 art. 171, dated April 22, 1941.

Il presente documento è di proprietà della LubeTeam Hydraulic S.r.l. I dati riportati sono per esclusivo del destinatario. La riproduzione, di tutto o in parte, non è autorizzata senza permesso scritto secondo l'art. 171 della L. 633 del 22 Aprile 1941.