

Tierre
Serie PVDF
Innesti rapidi



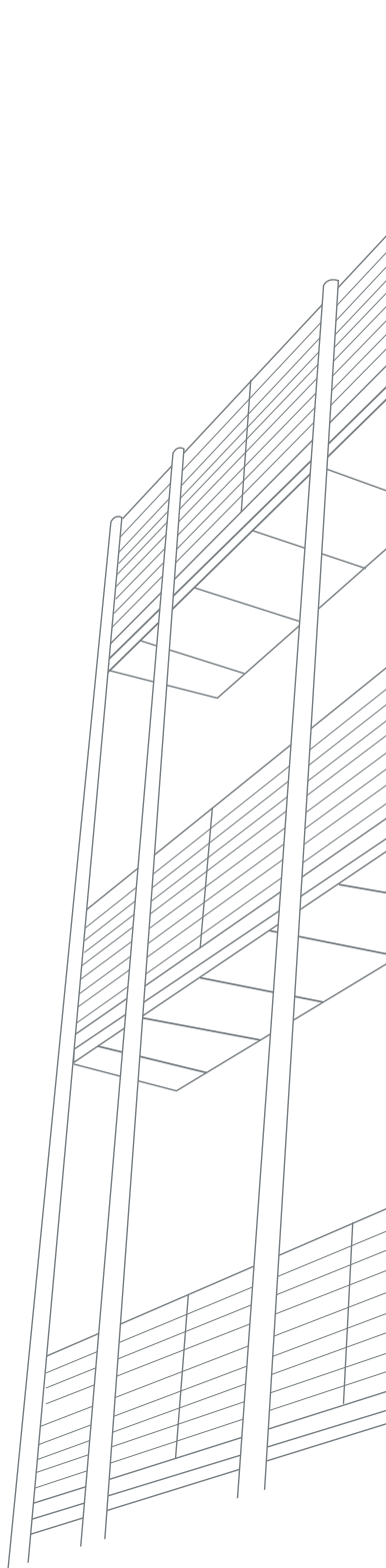
 HYDRAULIC
COMPONENTS
& FLUID CONTAMINATION
CONTROL



All trademarks belong to their respective owners; third party trademarks, product names, trade names, corporate names and company names mentioned may be trademarks of their respective owners or registered trademarks of other companies and are used for instructional purposes and for the benefit of the owner, without any end of Copyright infringement in force.

Tutti i marchi riportati appartengono ai legittimi proprietari; marchi di terzi, nomi di prodotti, nomi commerciali, nomi corporativi e società citati possono essere di proprietà dei rispettivi titolari o registrati da altre società e sono stati utilizzati a puro scopo esplicativo e a beneficio del possessore, senza alcun fine di violazione dei diritti di Copyright vigenti.





 **TierreGroup**[®]

 **TierreFittings**[®]

 **F-Line**[®].PRO

 **NET**[®].Fit

 **INOX**[®].Fit



PVDF FITTINGS



PLUS

**RESISTENTI AL CONTATTO CON
PRODOTTI CHIMICI ED UTILIZZABILI
NEL SETTORE ALIMENTARE**

**ESTREMAMENTE SEMPLICI DA
UTILIZZARE SEGUENDO LE
INDICAZIONI RIPORTATE NELLE
SPECIFICHE TECNICHE**

ECO-COMPATIBILI E NON TOSSICI

**RESISTENTI A TEMPERATURE ELEVATE
COSTANTI**

**OTTIMIZZAZIONE DEI PASSAGGI
INTERNI CHE GARANTISCONO IL
PIENO PASSAGGIO DEL FLUIDO**

**OTTIMO SISTEMA DI SERRAGGIO
CON IL DADO DI CHIUSURA CHE
GARANTISCE UN'OTTIMA TENUTA
TUBO-RACCORDO (SERIE 2900)**

**SI CONSIGLIA L'UTILIZZO DELLE
FASCETTE 5090 PER GARANTIRE
UNA MAGGIOR TENUTA
TUBO-RACCORDO (SERIE 5900)**

**FACILE E VELOCE DA INSTALLARE,
CON PERDITE DI CARICO
CONTENUTE (VALVOLE 9020)**







PVDF FITTINGS / RACCORDI A CALZAMENTO

 p. 9 / 2900	 p. 9 / 2905	 p. 9 / 2910	 p. 10 / 2915	 p. 10 / 2930	 p. 10 / 2935
 p. 10 / 2940	 p. 11 / 2943	 p. 11 / 2950	 p. 11 / 2955	 p. 11 / 2960	 p. 12 / 2965
 p. 12 / 2970	 p. 12 / 2230				

PVDF FITTINGS / RACCORDI PORTAGOMMA

 p. 15 / 5905	 p. 16 / 5910	 p. 17 / 5920	 p. 18 / 5925	 p. 18 / 5930	 p. 19 / 5935
 p. 19 / 5940	 p. 19 / 5945	 p. 20 / 5950	 p. 20 / 5955	 p. 20 / 5960	 p. 21 / 5090

PVDF FITTINGS / RACCORDI STANDARD

 p. 23 / 1900	 p. 23 / 1902	 p. 23 / 1910	 p. 23 / 1912	 p. 24 / 1920	 p. 24 / 1925
 p. 24 / 1927	 p. 25 / 1930	 p. 25 / 1932	 p. 25 / 1934	 p. 25 / 1940	 p. 26 / 1950
 p. 26 / 1955					



PVDF FITTINGS / VALVOLE MANUALI DUALTECH



p. 28 / **9020-PVDF**



p. 29 / **9020**

PVDF FITTINGS / TUBI TECNICI



p. 33 / **PTFE-C**



p. 33 / **PTFE-C-BX**

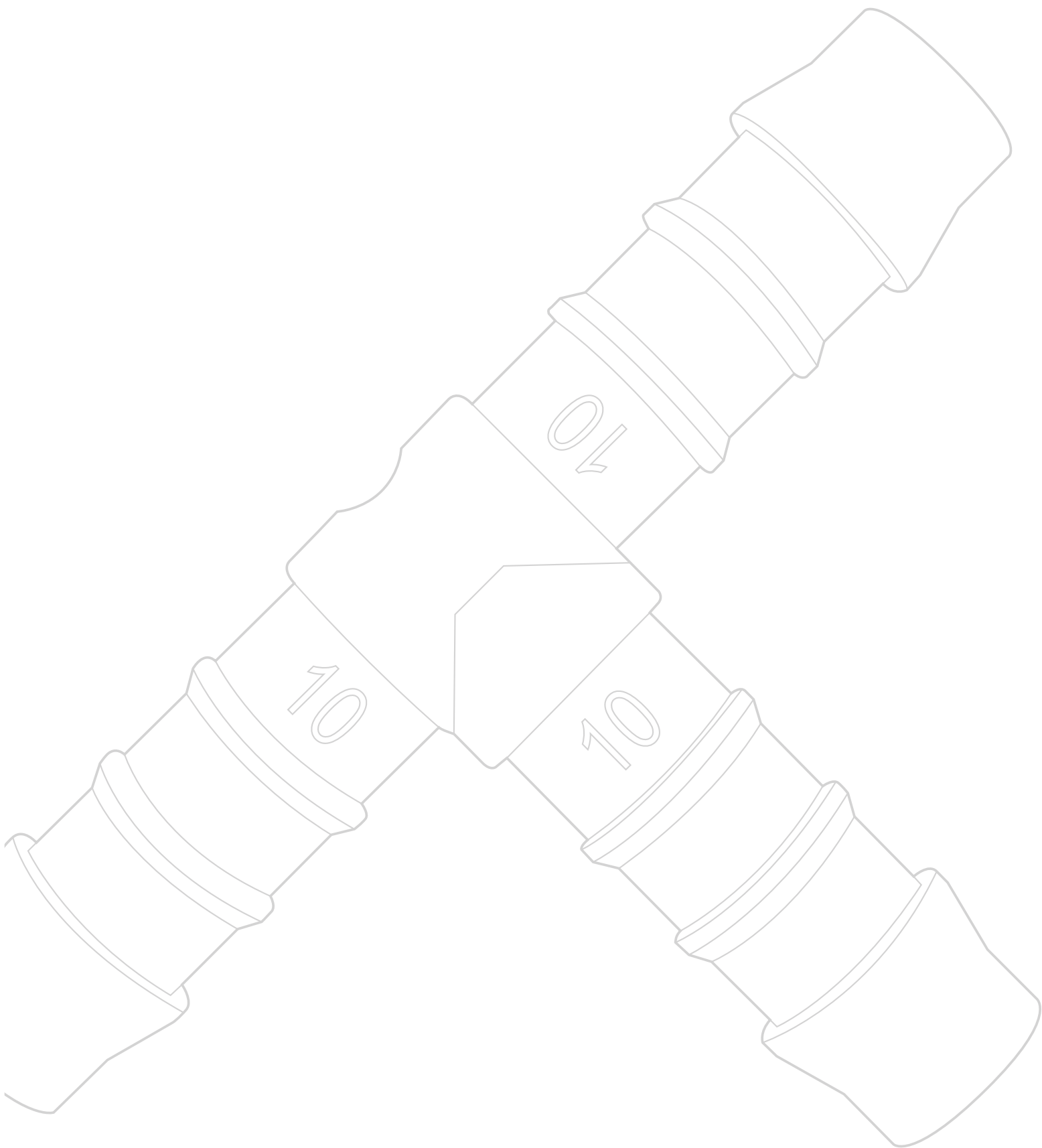


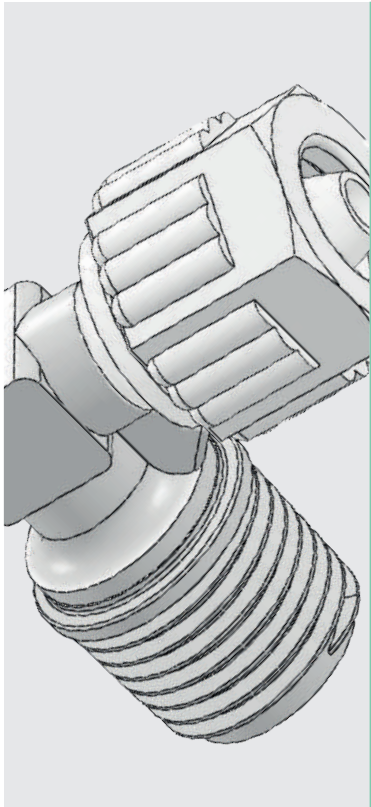
p. 35 / **FEP**



p. 35 / **FEP-BX**







-20°C ÷ +120°C
a seconda dell'applicazione



Pressione d'esercizio:
14 Bar (a 20°C)



Aria compressa, acqua e
fluidi compatibili ai materiali
costruttivi



- Conica gas BSPT ISO 7
da R1/8" a R3/4"
- Cilindrica gas BSPP ISO 228
G1/8" e G1/4"



Poliuretano, Polietilene,
Poliammide, PTFE, FEP



Corpo: Fluoruro di polivinilidene
(PVDF)

Dado: Polipropilene

O-ring: Silicone (2900)
Viton (2943)

DISPONIBILITÀ:

- Disponibili a richiesta filetti NPT
con tubo in pollici



MOCA
EC 1935/2004



D.M. 174/2004



NSF 51 / NSF 372
Certificato NSF a nome
di Tefen Flow and Dosing
Technologies Ltd.



Prodotti conformi alla
direttiva 1907/2006

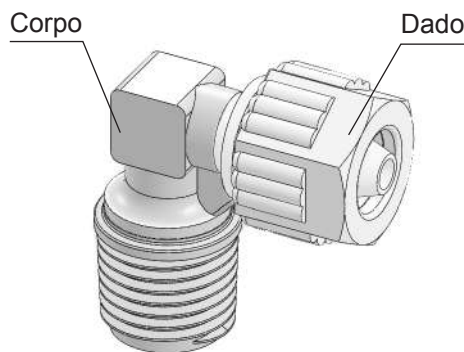


Prodotti conformi alla
direttiva EU 2015/863

CARATTERISTICHE

- I raccordi di questa serie hanno il filetto in plastica e di conseguenza si consiglia di evitare una forza eccessiva durante l'avvitamento e di teflonare il filetto prima dell'utilizzo in modo tale da prevenire eventuali perdite.
- Si consiglia di inserire il tubo in battuta e di serrare bene il dado prima dell'utilizzo.
- Tagliare la parte di tubo agganciata al raccordo per poterlo riutilizzare.

DETTAGLI COSTRUTTIVI



COPPIA DI SERRAGGIO
CONICA GAS BSPT ISO 7

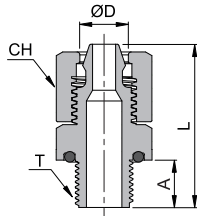
FILETTO	1/8"	1/4"	3/8"	1/2"	3/4"
Nm	0,1	1	5	8	16



2900



Diritto maschio cilindrico BSPP con o-ring



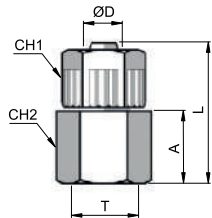
CODICE	ØD	T	A	L	CH	g
2900TR186	6	G 1/8"	8,5	27,2	14	4,15
2900TR146		G 1/4"	8	30,9	14	5,4
2900TR188	8	G 1/8"	8,5	27,3	14	4,1
2900TR148		G 1/4"	8	31,1	14	6,0
2900TR1810	10	G 1/8"	8,5	27,2	17	6,0
2900TR1410		G 1/4"	8	31,0	17	6,5

Il raccordo 2900 non è certificato EC 1935/2004 (MOCA) e D.M. 174/2004

2905



Diritto femmina conico BSPT

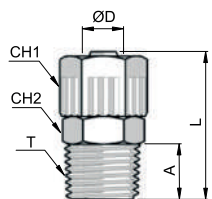


CODICE	ØD	T	A	L	CH1	CH2	g
2905TR186	6/4	R 1/8"	10	26,3	14	14	3,0
2905TR146		R 1/4"	11	27,3	14	17	3,0
2905TR188	8/5,5	R 1/8"	9	26,3	14	14	3,0
2905TR148		R 1/4"	11	28,0	14	17	4,0
2905TR388		R 3/8"	11	30,6	14	22	5,0
2905TR128		R 1/2"	13,5	32,5	14	26	6,0
2905TR1410	10/7	R 1/4"	10	31,7	17	17	6,0
2905TR3810		R 3/8"	11	33,0	17	22	7,0
2905TR1210		R 1/2"	14	35,1	17	26	7,0

2910



Diritto maschio conico BSPT



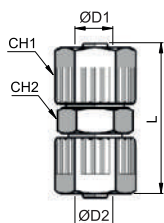
CODICE	ØD	T	A	L	CH1	CH2	g
2910TR186	6/4	R 1/8"	8	27,5	14	13	3,0
2910TR146		R 1/4"	10,5	29,7	14	15	3,0
2910TR386		R 3/8"	10,5	32,5	14	17	6,5
2910TR126		R 1/2"	13	35,5	14	22	6,0
2910TR346		R 3/4"	9	35,5	14	27	8,0
2910TR188	8/5,5	R 1/8"	8	27,6	14	13	3,0
2910TR148		R 1/4"	10,5	29,5	14	15	3,0
2910TR388		R 3/8"	10,5	31,4	14	18	4,0
2910TR128		R 1/2"	13	36,1	14	22	5,0
2910TR348	R 3/4"	9	26,1	14	27	8,0	
2910TR1410	10/7	R 1/4"	10,5	36,1	17	17	4,0
2910TR3810		R 3/8"	10,5	35,8	17	17	5,0
2910TR1210		R 1/2"	12	38,9	17	22	6,0
2910TR3410		R 3/4"	13	38,9	17	27	6,0
2910TR1412	12/9	R 1/4"	10,5	37,3	19	17	6,0
2910TR3812		R 3/8"	10,5	37,3	19	17	7,0
2910TR1212		R 1/2"	12,5	40,1	19	22	7,0
2910TR3412		R 3/4"	13	40,1	19	27	15,65



2915



Diritto intermedio

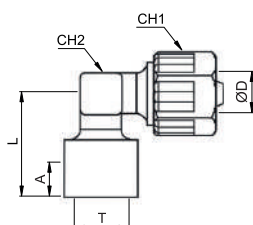


CODICE	ØD1	ØD2	L	CH1	CH2	g
2915TR6	6/4	6/4	32,7	14	14	4,0
2915TR8	8/5,5	8/5,5	32,7	14	14	4,0
2915TR12	12/9	12/9	40,6	19	18	8,0
DIRITTO INTERMEDIO RIDOTTO						
2915TR86	8/5,5	6/4	32,7	14	14	4,0

2930



Gomito femmina conico BSPT

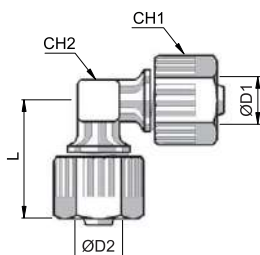


CODICE	ØD	T	A	L	CH1	CH2	g
2930TR186	6/4	R 1/8"	10,5	19,5	14	9	5,0
2930TR146		R 1/4"	12,3	22,5	14	9	5,0
2930TR148	8/5,5	R 1/4"	12,3	22,5	14	9	6,0

2935



Gomito intermedio

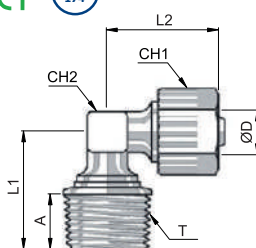


CODICE	ØD	L	CH1	CH2	g
2935TR6	6/4	23,3	14	8	4,0
2935TR8	8/5,5	23,5	14	8	4,0
2935TR12	12/9	32,0	19	15	10,0

2940



Gomito maschio conico BSPT



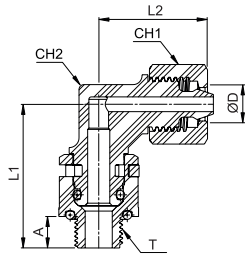
CODICE	ØD	T	A	L1	L2	CH1	CH2	g
2940TR186	6/4	R 1/8"	8	18,5	22,5	14	8	2,0
2940TR146		R 1/4"	10	23,0	22,5	14	8	3,0
2940TR188	8/5,5	R 1/8"	8,5	18,5	23,0	14	8	3,0
2940TR148		R 1/4"	11	23,0	23,0	14	8	3,0
2940TR388		R 3/8"	11	23,5	23,0	14	8	5,0
2940TR1412	12/9	R 1/4"	10	24,0	33,0	19	15	7,0
2940TR3812		R 3/8"	10	24,5	33,0	19	15	6,0
2940TR1212		R 1/2"	13	28,5	33,0	19	15	9,0



2943



Gomito maschio girevole cilindrico BSPP con o-ring



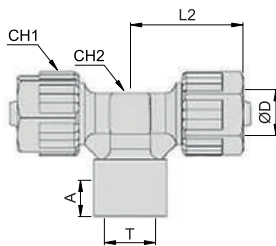
CODICE	ØD	T	A	L1	L2	CH1	CH2	g
2943TR1814	8/5,5	G 1/8"	8,5	33,2	27,3	16	8	9,5
2943TR1408		G 1/4"	8	33,2	27,3	16	8	10

Il raccordo 2943 non è certificato EC 1935/2004 (MOCA) e D.M. 174/2004

2950



T centrale femmina conica BSPT

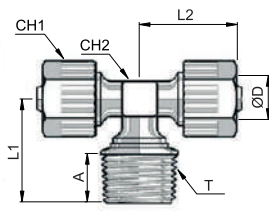


CODICE	ØD	T	A	L	CH1	CH2	g
2950TR186	6/4	R 1/8"	10,2	23,3	14	8	8,15
2950TR148	8/5,5	R 1/4"	12,5	23,4	14	8	8,7

2955



T centrale maschio conico BSPT

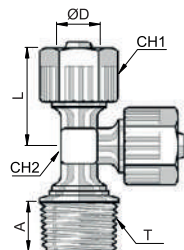


CODICE	ØD	T	A	L1	L2	CH1	CH2	g
2955TR186	6/4	R 1/8"	9	19,0	23,4	14	8	6,0
2955TR146		R 1/4"	11	21,0	23,4	14	8	6,0
2955TR188	8/5,5	R 1/8"	9	19,0	23,4	14	8	5,0
2955TR148		R 1/4"	11	21,0	23,4	14	8	6,0
2955TR388	12/9	R 3/8"	11	21,0	23,6	14	8	7,0
2955TR1412		R 1/4"	11	21,0	33,5	14	8	12,0
2955TR3812		R 3/8"	10,7	24,5	33,5	19	15	14,0
2955TR1212		R 1/2"	15	28,5	33,5	19	15	15,0

2960



T laterale maschio conico BSPT



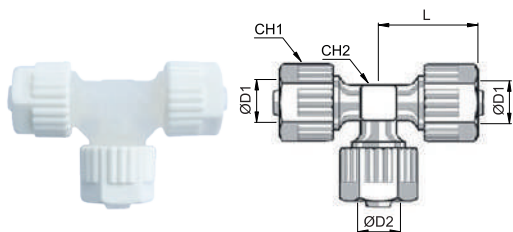
CODICE	ØD	T	A	L	CH1	CH2	g
2960TR186	6/4	R 1/8"	8,5	20,9	14	8	5,0
2960TR146		R 1/4"	11	23,1	14	8	5,0
2960TR188	8/5,5	R 1/8"	8,5	20,9	14	8	5,0
2960TR148		R 1/4"	11	23,1	14	8	5,0
2960TR388	12/9	R 3/8"	10	29,4	14	8	7,0
2960TR1412		R 1/4"	10	28,8	19	15	12,0
2960TR3812		R 3/8"	11	31,2	19	15	14,0
2960TR1212		R 1/2"	15	31,3	19	15	15,0



2965



T intermedio

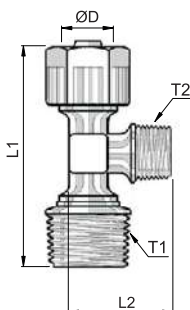


CODICE	ØD1	ØD2	L	CH1	CH2	g
2965TR6	6/4	6/4	23,4	14	8	7,0
2965TR8	8/5,5	8/5,5	23,4	14	8	5,0
2965TR12	12/9	12/9	33,2	19	14	14,0
T INTERMEDIO RIDOTTO						
2965TR68	8/5,5	6/4	23,4	14	8	9,0
2965TR86	6/4	8/5,5	23,4	14	8	8,7

2970



T laterale maschio ridotto conico BSPT

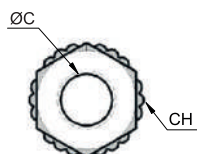


CODICE	ØD	T1	T2	L1	L2	g
2970TR148	8/5,5	R 1/4"	R 1/8"	46,2	22,6	7,15

2230

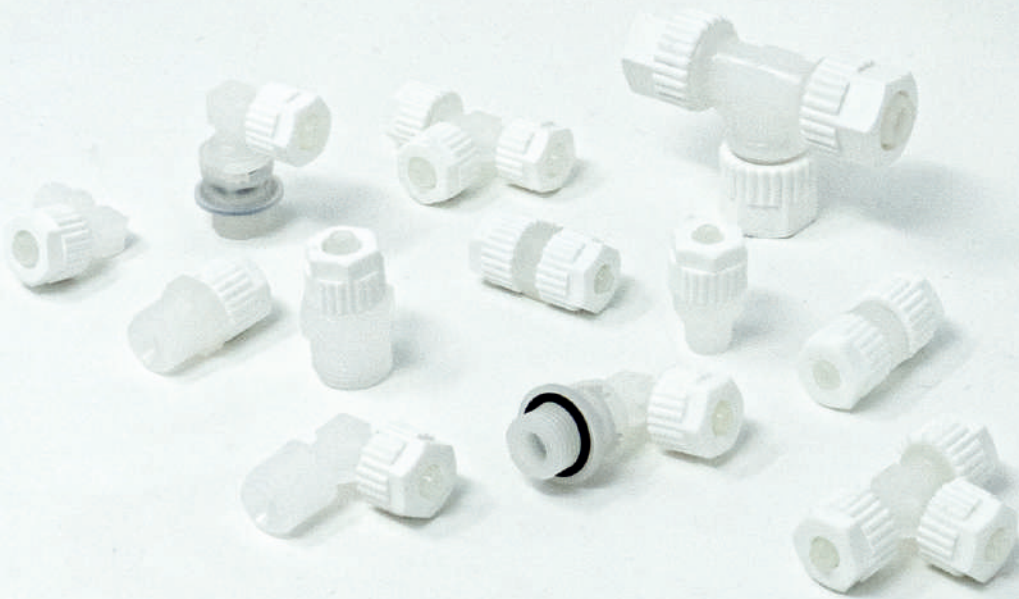


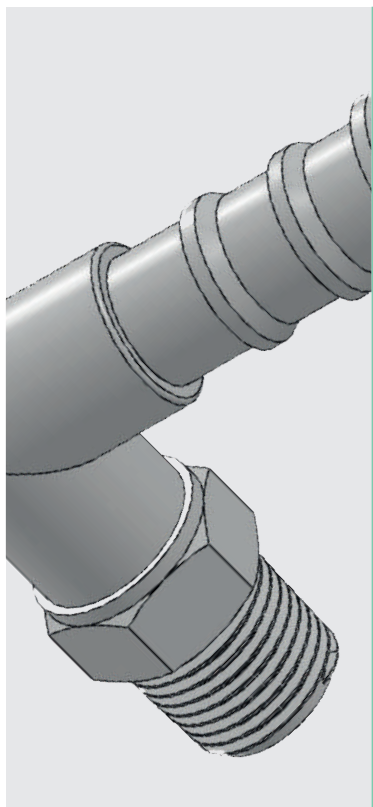
Dado di bloccaggio



CODICE	ØD	ØC	CH	g
2230TR6	6/4	6	14	1,0
2230TR8	8/5,5	8	14	2,0
2230TR10	10/7	10	17	3,0
2230TR12	12/9	13	19	4,0







-20°C ÷ +120°C
a seconda dall'applicazione



Pressione d'esercizio:
14 Bar (a 20°C)
a seconda del tubo utilizzato



Aria compressa, acqua e fluidi compatibili ai materiali costruttivi



Conica gas BSPT ISO 7
da R1/8" a R1"



Plastici, silicone, PTFE, FEP e PVC leggeri



Corpo: Fluoruro di polivinilidene (PVDF)

DISPONIBILITÀ

Disponibili a richiesta con filetto NPT per tubi in pollici.



MOCA
EC 1935/2004



D.M. 174/2004



Prodotti conformi alla direttiva 1907/2006



Prodotti conformi alla direttiva EU 2015/863

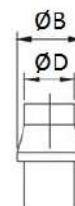
CARATTERISTICHE

I raccordi di questa serie hanno il filetto in plastica e di conseguenza si consiglia di evitare una forza eccessiva durante l'avvitamento e di teflonare il filetto prima dell'utilizzo in modo tale da prevenire eventuali perdite. La connessione col tubo deve essere assicurata con la fascetta 5090.

DIAMETRO RESCA

RACCORDI PORTAGOMMA IN PVDF

ØD (mm)	Ø4	Ø5	Ø6	Ø8	Ø10	Ø12	Ø14	Ø16	Ø19	Ø25
ØB (mm)	5,2	6,3	8,0	10,0	12,0	14,0	16,2	18,2	21,0	26,0

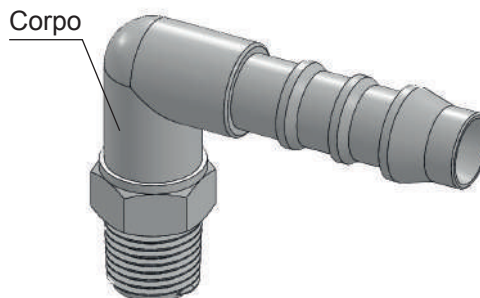


COPPIA DI SERRAGGIO

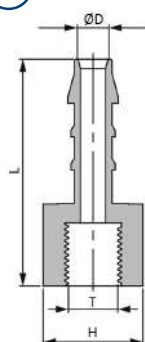
CONICA GAS BSPT ISO 7

FILETTO	1/8"	1/4"	3/8"	1/2"	3/4"	1"
Nm	0,1	1	5	8	16	26

DETTAGLI COSTRUTTIVI



5905



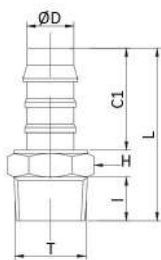
Portagomma diritto femmina conico BSPT

CODICE	T	ØD	L	H	g
5905TR185	R 1/8"	5	34,4	14	2,0
5905TR145	R 1/4"	5	35,2	17	2,7
5905TR385	R 3/8"	5	36,5	22	4,57
5905TR125	R 1/2"	5	38,7	26	6,6
5905TR186	R 1/8"	6	36,3	14	2,15
5905TR146	R 1/4"	6	37,2	17	2,9
5905TR386	R 3/8"	6	38,3	22	4,8
5905TR126	R 1/2"	6	40,8	26	7,0
5905TR188	R 1/8"	8	38,2	14	2,5
5905TR148	R 1/4"	8	39,4	17	5,0
5905TR388	R 3/8"	8	40,4	22	7,1
5905TR128	R 1/2"	8	42,7	26	3,6
5905TR1410	R 1/4"	10	41,5	17	5,4
5905TR3810	R 3/8"	10	42,3	22	7,5
5905TR1210	R 1/2"	10	45,0	26	4,1
5905TR1412	R 1/4"	12	42,4	17	6,2
5905TR3812	R 3/8"	12	43,3	22	8,0
5905TR1212	R 1/2"	12	46,0	26	6,9
5905TR3814	R 3/8"	14	45,0	22	8,7
5905TR1214	R 1/2"	14	47,3	26	9,0
5905TR1216	R 1/2"	16	48,1	26	9,5
5905TR1219	R 1/2"	19	48,8	26	10,0



5910

Portagomma diritto maschio conico BSPT



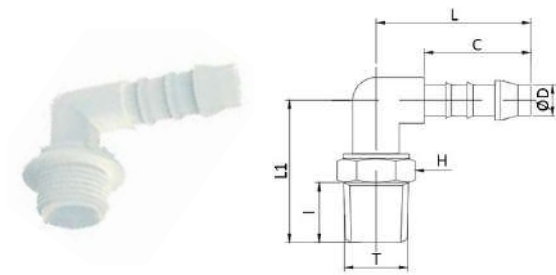
CODICE	T	ØD	I	C1	L	H	g
5910TR184	R 1/8"	4	8,0	16,0	31,2	11	1,0
5910TR144	R 1/4"	4	10,0	16,0	33,8	14	1,2
5910TR185	R 1/8"	5	8,0	21,0	34,7	11	1,0
5910TR145	R 1/4"	5	10,0	21,0	38,3	14	1,0
5910TR186	R 1/8"	6	8,0	23,0	37,5	11	1,0
5910TR146	R 1/4"	6	10,0	23,0	39,2	14	2,0
5910TR386	R 3/8"	6	10,0	23,0	39,1	17	3,0
5910TR126	R 1/2"	6	12,5	23,0	42,3	22	6,0
5910TR346	R 3/4"	6	14,5	23,0	43,0	22	8,2
5910TR188	R 1/8"	8	8,0	25,0	39,8	11	2,0
5910TR148	R 1/4"	8	10,0	25,0	43,0	14	2,0
5910TR388	R 3/8"	8	10,0	25,0	43,0	17	3,0
5910TR128	R 1/2"	8	12,5	25,0	46,1	22	6,0
5910TR348	R 3/4"	8	12,5	25,0	37,1	17	4,7
5910TR1410	R 1/4"	10	10,0	27,0	47,1	14	1,0
5910TR3810	R 3/8"	10	10,0	27,0	45,2	17	4,0
5910TR1210	R 1/2"	10	12,5	27,0	48,3	22	6,0
5910TR3410	R 3/4"	10	14,5	27,0	49,3	27	9,1
5910TR1412	R 1/4"	12	10,0	28,0	46,0	14	4,0
5910TR3812	R 3/8"	12	10,0	28,0	46,0	17	4,0
5910TR1212	R 1/2"	12	12,5	28,0	49,3	22	7,0
5910TR3412	R 3/4"	12	14,5	28,0	50,0	27	9,2
5910TR3814	R 3/8"	14	10,0	29,5	47,5	17	6,0
5910TR1214	R 1/2"	14	12,5	29,5	50,8	22	7,0
5910TR3414	R 3/4"	14	14,5	29,5	51,7	27	9,8
5910TR1216	R 1/2"	16	12,5	30,0	51,3	22	8,0
5910TR3416	R 3/4"	16	14,5	30,0	52,2	27	10,0
5910TR1219	R 1/2"	19	12,5	31,0	52,2	22	9,0
5910TR3419	R 3/4"	19	14,5	31,0	53,3	27	15,0
5910TR119	R 1"	19	21,0	31,0	60,1	27	18,8
5910TR3425	R 3/4"	25	21,0	31,0	54,8	27	17,0
5910TR125	R 1"	25	21,0	31,0	66,6	36	19,5



5920

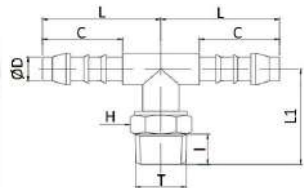


Portagomma a gomito maschio conico BSPT

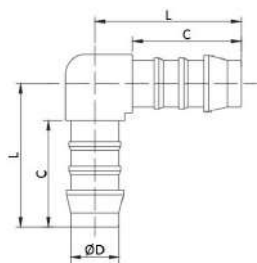


CODICE	T	ØD	I	C	L	L1	H	g
5920TR184	R 1/8"	4	8,0	16,0	22,5	21,0	11	1,0
5920TR144	R 1/4"	4	10,0	16,0	22,5	24,0	14	1,0
5920TR185	R 1/8"	5	8,0	21,0	28,0	24,0	11	1,0
5920TR145	R 1/4"	5	10,0	21,0	28,0	26,0	14	3,0
5920TR125	R 1/2"	5	13,0	21,0	28,0	30,0	22	6,0
5920TR186	R 1/8"	6	8,5	23,5	31,5	23,5	11	1,0
5920TR146	R 1/4"	6	10,0	23,0	31,0	26,0	14	3,0
5920TR386	R 3/8"	6	10,5	23,0	31,0	26,0	17	3,0
5920TR126	R 1/2"	6	13,0	23,5	31,5	30,0	22	7,0
5920TR188	R 1/8"	8	8,0	25,0	36,0	26,0	11	3,0
5920TR148	R 1/4"	8	10,0	25,0	36,0	28,0	14	3,0
5920TR388	R 3/8"	8	10,5	25,0	36,0	28,0	17	5,0
5920TR128	R 1/2"	8	13,0	25,0	36,0	30,5	22	7,0
5920TR1410	R 1/4"	10	10,0	27,0	39,0	28,0	14	4,0
5920TR3810	R 3/8"	10	10,5	27,0	39,0	28,0	17	6,0
5920TR1210	R 1/2"	10	13,0	27,0	39,0	30,5	22	8,0
5920TR3410	R 3/4"	10	14,5	27,0	39,0	33,5	27	9,9
5920TR1412	R 1/4"	12	10,0	28,0	41,0	28,0	14	7,0
5920TR3812	R 3/8"	12	10,5	28,0	41,0	28,0	17	8,0
5920TR1212	R 1/2"	12	13,0	28,0	41,0	32,0	22	9,0
5920TR3412	R 3/4"	12	14,5	28,0	41,0	34,0	27	12,0
5920TR3814	R 3/8"	14	10,5	29,5	42,5	31,5	17	9,0
5920TR1214	R 1/2"	14	13,0	29,5	42,5	34,0	22	11,0
5920TR3414	R 3/4"	14	14,5	29,5	42,5	37,5	27	14,4
5920TR1216	R 1/2"	16	12,5	30,0	44,0	36,0	22	13,0
5920TR3416	R 3/4"	16	14,5	30,0	44,0	39,0	27	14,0
5920TR1219	R 1/2"	19	12,5	31,0	45,0	36,0	22	15,0
5920TR3419	R 3/4"	19	15,0	31,0	45,0	38,0	27	16,6



5925**Portagomma a T centrale conico BSPT**

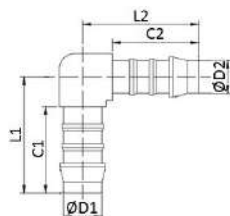
CODICE	T	ØD	I	C	L	L1	H	g
5925TR184	R 1/8"	4	8,0	16,0	19,7	18,5	11	1,0
5925TR144	R 1/4"	4	10,5	16,0	22,6	21,5	14	2,5
5925TR185	R 1/8"	5	8,0	21,0	25,4	19,5	11	1,0
5925TR145	R 1/4"	5	10,5	21,0	28,2	22,5	14	3,0
5925TR186	R 1/8"	6	8,5	23,5	28,0	23,5	11	1,0
5925TR146	R 1/4"	6	10,5	23,0	31,5	23,0	14	3,0
5925TR386	R 3/8"	6	13,0	23,0	31,5	23,0	17	4,1
5925TR126	R 1/2"	6	12,5	23,0	31,5	27,0	22	7,1
5925TR188	R 1/8"	8	8,0	25,0	30,8	21,5	11	3,0
5925TR148	R 1/4"	8	10,5	25,0	36,3	24,5	14	5,0
5925TR388	R 3/8"	8	10,5	25,0	36,3	24,5	17	6,0
5925TR128	R 1/2"	8	13,0	25,0	31,0	28,5	22	7,5
5925TR1410	R 1/4"	10	10,0	27,0	39,3	28,0	14	6,4
5925TR3810	R 3/8"	10	10,5	27,0	39,3	28,0	17	7,3
5925TR1210	R 1/2"	10	12,5	27,0	39,4	30,5	22	9,6
5925TR3410	R 3/4"	10	13,0	27,0	39,4	31,5	27	11,8
5925TR1412	R 1/4"	12	10,0	28,0	41,3	28,0	14	15,0
5925TR3812	R 3/8"	12	10,5	28,0	41,3	28,0	17	9,0
5925TR1212	R 1/2"	12	13,0	28,0	41,3	31,5	22	12,6
5925TR3412	R 3/4"	12	13,0	28,0	41,3	31,5	27	14,3
5925TR3814	R 3/8"	14	10,5	29,5	42,8	31,5	17	12,8
5925TR1214	R 1/2"	14	12,5	29,5	42,8	34,0	22	15,0
5925TR3414	R 3/4"	14	13,0	30,0	42,8	35,0	27	17,9
5925TR1216	R 1/2"	16	12,5	30,0	44,1	36,0	22	15,0
5925TR3416	R 3/4"	16	13,5	30,0	44,2	37,0	27	18,6
5925TR1219	R 1/2"	19	12,5	31,0	45,1	36,0	22	19,6
5925TR3419	R 3/4"	19	13,5	31,0	45,3	36,0	27	21,6

5930**Portagomma intermedio a gomito**

CODICE	ØD	C	L	g
5930TR4	4	16,0	23,0	1,0
5930TR5	5	21,0	28,5	1,2
5930TR6	6	23,0	31,5	1,5
5930TR8	8	25,0	36,5	3,0
5930TR10	10	27,0	39,0	4,0
5930TR12	12	28,0	40,0	7,0
5930TR14	14	29,5	42,5	9,0
5930TR16	16	30,0	44,0	11,0
5930TR19	19	31,0	45,0	13,0



5935



Portagomma intermedio a gomito ridotto

CODICE	ØD1	ØD2	C1	C2	L1	L2	g
5935TR54	5	4	21,0	16,0	28,5	23,0	1,0
5935TR64	6	4	21,0	16,0	35,5	29,0	1,0
5935TR65	6	5	23,0	21,0	31,5	28,5	1,5
5935TR86	8	6	25,0	23,0	36,5	31,5	2,0
5935TR106	10	6	27,0	23,0	39,0	31,5	3,8
5935TR108	10	8	27,0	25,0	39,0	36,5	4,0
5935TR1210	12	10	28,0	27,0	40,0	39,0	7,0
5935TR1412	14	12	29,5	28,0	42,5	40,0	9,0
5935TR1614	16	14	30,0	29,5	44,0	42,5	11,0
5935TR1916	19	16	31,0	30,0	45,0	44,0	14,0

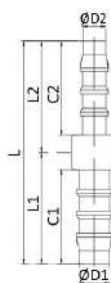
5940



Portagomma intermedio diritto

CODICE	ØD1	ØD2	L	L1	g
5940TR4	4	16,0	36,6	18,0	1,0
5940TR5	5	21,0	47,0	23,5	1,2
5940TR6	6	23,0	52,2	26,0	1,5
5940TR8	8	25,0	59,3	29,0	2,0
5940TR10	10	27,0	63,0	31,5	3,0
5940TR12	12	28,0	66,0	33,0	4,0
5940TR14	14	29,5	71,8	35,5	7,5
5940TR16	16	30,0	72,5	36,0	9,0
5940TR19	19	31,0	73,5	37,0	11,0

5945



Portagomma intermedio diritto ridotto

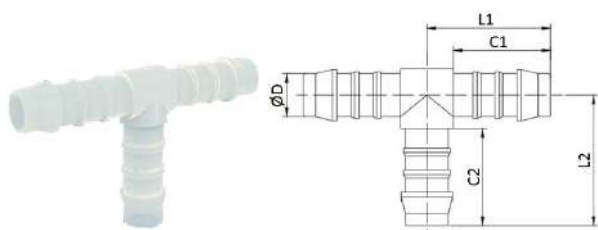
CODICE	ØD1	ØD2	C1	L1	C2	L2	L	g
5945TR54	5	4	21,0	23,5	16,0	18,0	42,2	1,0
5945TR64	6	4	23,0	26,0	16,0	18,0	45,7	1,0
5945TR65	6	5	23,0	26,0	21,0	23,5	50,6	1,0
5945TR85	8	5	25,0	29,5	21,0	23,5	54,4	2,0
5945TR86	8	6	25,0	29,0	23,0	26,0	56,3	3,0
5945TR106	10	6	27,0	31,5	23,0	26,0	59,0	3,0
5945TR108	10	8	27,0	31,5	25,0	29,0	62,0	3,0
5945TR128	12	8	28,0	33,0	25,0	29,0	63,8	3,0
5945TR1210	12	10	28,0	33,0	27,0	31,5	65,3	5,0
5945TR1410	14	10	29,5	35,5	27,0	31,5	69,1	6,0
5945TR1412	14	12	29,5	35,5	28,0	33,0	70,0	7,0
5945TR1612	16	12	30,0	36,0	28,0	33,0	70,3	7,0
5945TR1614	16	14	30,0	36,0	29,5	35,5	71,7	8,0
5945TR1914	19	14	31,0	37,0	29,5	35,5	72,7	10,0
5945TR1916	19	16	31,0	37,0	30,0	36,0	73,2	10,0



5950



Portagomma intermedio a T

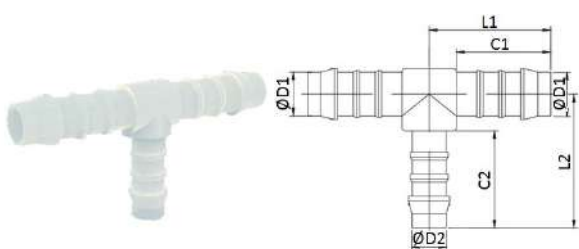


CODICE	ØD	C1	L1	C2	L2	g
5950TR4	4	16,0	19,7	16,0	20,5	1,0
5950TR5	5	21,0	25,3	21,0	26,5	1,0
5950TR6	6	23,0	28,0	23,0	29,0	1,0
5950TR8	8	25,0	30,8	25,0	32,5	3,0
5950TR10	10	27,0	33,2	27,0	33,5	5,0
5950TR12	12	28,0	35,2	28,0	37,5	8,0
5950TR14	14	29,5	38,1	29,5	42,5	12,0
5950TR16	16	30,0	39,6	30,0	44,0	13,0
5950TR19	19	31,0	42,2	31,0	45,0	17,0

5955



Portagomma intermedio a T ridotto

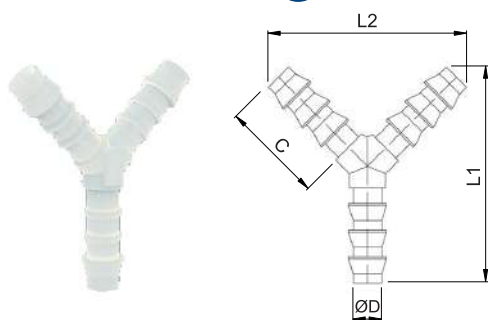


CODICE	ØD1	ØD2	C1	L1	C2	L2	g
5955TR54	5	4	21,0	25,3	16,0	21,5	1,0
5955TR65	6	5	23,0	27,8	21,0	27,0	2,0
5955TR86	8	6	25,0	30,7	23,0	30,5	3,0
5955TR108	10	8	27,0	33,2	25,0	34,0	4,0
5955TR1210	12	10	28,0	35,3	27,0	36,5	7,0
5955TR1412	14	12	29,5	38,3	28,0	38,5	11,0
5955TR1614	16	14	30,0	39,7	29,5	41,5	13,0
5955TR1916	19	16	31,0	42,3	30,0	43,0	17,0

5960



Portagomma intermedio a Y

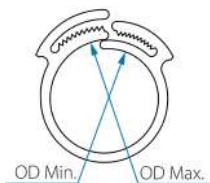


CODICE	ØD	C	L1	L2	g
5960TR4	4	16,5	35,0	31,0	1,0
5960TR6	6	23,5	51,2	44,5	1,5
5960TR8	8	25,5	56,6	40,6	3,0
5960TR10	10	24,0	62,3	55,0	5,0
5960TR17	17	24,0	63,3	57,7	7,0



5090

Fascetta stringitubo in resina acetalica



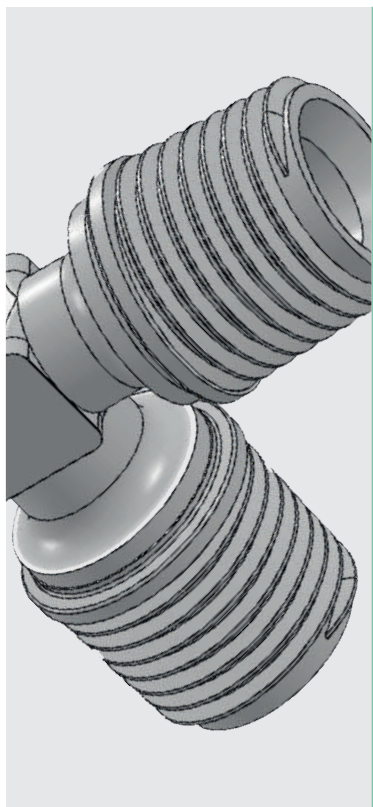
CODICE	O.D. MIN	O.D. MAX
5090TR810	8	10
5090TR1012	10	12
5090TR1113	11	13
5090TR1315	13	15
5090TR1416	14	16
5090TR1517	15	17
5090TR1618	16	18
5090TR1719	17	19
5090TR1820	18	20
5090TR2022	20	22
5090TR2123	21	23
5090TR2325	23	25
5090TR2628	26	28
5090TR3032	30	32

Le fascette stringitubo in resina acetalica 5090 sono la soluzione semplice e veloce per fissare tubi flessibili su qualsiasi raccordo.

Come utilizzare: Inserire la clip a scatto sul tubo e dare una pressione manuale per garantire una perfetta aderenza. Utilizzare una pinza per il serraggio finale.

Come togliere: applicare una pressione laterale per sbloccarlo. Le fascette stringitubo 5090 sono riutilizzabili.





-20°C ÷ +120°C
a seconda dell'applicazione



Pressione d'esercizio:
14 Bar (a 20°C)



Aria compressa, acqua
e fluidi compatibili con i
materiali costruttivi



Conica gas BSPT ISO 7
da R1/8" a R1"



Corpo: Fluoruro di polivinilidene
(PVDF)

CARATTERISTICHE

I raccordi di questa serie hanno il filetto in plastica e di conseguenza si consiglia di evitare una forza eccessiva durante l'avvitamento e di teflonare il filetto prima dell'utilizzo in modo tale da prevenire eventuali perdite.

DISPONIBILITÀ:

- Disponibili a richiesta filetti NPT



MOCA
EC 1935/2004



D.M. 174/2004

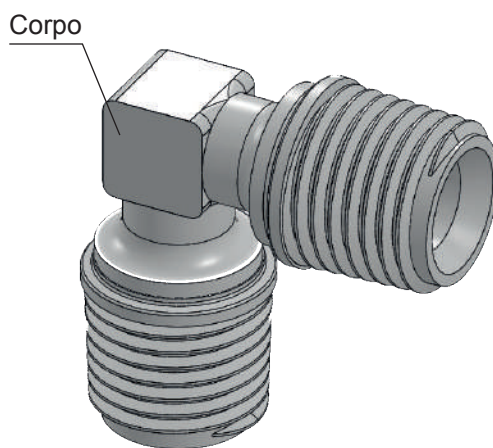


Prodotti conformi alla
direttiva 1907/2006



Prodotti conformi alla
direttiva EU 2015/863

DETTAGLI COSTRUTTIVI



COPPIA DI SERRAGGIO
CONICA GAS BSPT ISO 7

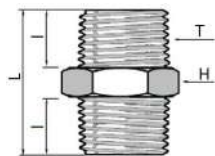
FILETTO	1/8"	1/4"	1/8"	1/2"	3/4"	1"
Nm	0,1	1	5	8	16	26



1900



Nipplo conico BSPT

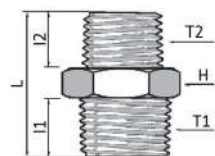


CODICE	T	L	I	H	g
1900TR18	R 1/8"	23,2	8,0	11	1,4
1900TR14	R 1/4"	27,1	10,0	14	3,5
1900TR38	R 3/8"	28,2	10,0	17	4,2
1900TR12	R 1/2"	34,1	12,5	22	8,0
1900TR34	R 3/4"	36,0	13,5	27	9,5

1902



Nipplo ridotto conico BSPT

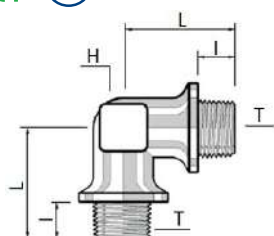


CODICE	T1	T2	I1	I2	L	H	g
1902TR1418	R 1/4"	R 1/8"	10,5	8,5	25,2	14	2,5
1902TR3818	R 3/8"	R 1/8"	10,0	8,0	27,1	17	3,8
1902TR3814	R 3/8"	R 1/4"	10,0	10,0	28,5	17	4,1
1902TR1218	R 1/2"	R 1/8"	13,0	12,0	29,3	22	6,1
1902TR1214	R 1/2"	R 1/4"	13,0	10,5	31,5	22	6,7
1902TR1238	R 1/2"	R 3/8"	13,0	10,5	31,5	22	6,0
1902TR3412	R 3/4"	R 1/2"	13,5	13,0	34,5	27	7,5

1910



Gomito maschio conico BSPT

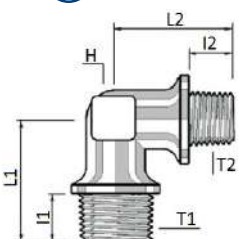


CODICE	T	I	L	H	g
1910TR18	R 1/8"	8,0	20,0	10	3,0
1910TR14	R 1/4"	10,0	22,0	10	4,0
1910TR38	R 3/8"	10,0	24,0	14	7,0
1910TR12	R 1/2"	12,5	32,0	17	15,0

1912



Gomito ridotto maschio conico BSPT



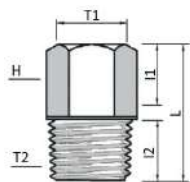
CODICE	T1	T2	I1	I2	L1	L2	H	g
1912TR1418	R 1/4"	R 1/8"	10,0	8,0	22,0	20,0	12	3,6
1912TR3814	R 3/8"	R 1/4"	10,0	10,0	24,0	24,0	15	6,5
1912TR1238	R 1/2"	R 3/8"	12,5	10,0	32,0	29,5	17	13,0



1920



Adattatore pari M/F conico BSPT

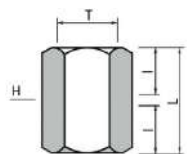


CODICE	T1	T2	I1	I2	L	H	g
1920TR1818	R 1/8"	R 1/8"	9,0	8,0	23,0	14	1,0
1920TR1414	R 1/4"	R 1/4"	10,5	10,0	24,0	17	3,0
1920TR3838	R 3/8"	R 3/8"	11,0	10,5	26,0	22	5,3
1920TR1212	R 1/2"	R 1/2"	13,5	13,0	30,5	26	9,0
ADATTATORE DI RIDUZIONE M/F CONICO BSPT							
1920TR1814	R 1/8"	R 1/4"	10,5	10,0	23,0	14	2,4
1920TR1838	R 1/8"	R 3/8"	9,0	10,0	24,0	14	2,7
1920TR1812	R 1/8"	R 1/2"	9,0	12,0	27,0	14	4,1
1920TR1438	R 1/4"	R 3/8"	10,5	10,0	25,0	17	5,0
1920TR1412	R 1/4"	R 1/2"	10,5	10,0	27,0	17	4,8
1920TR3812	R 3/8"	R 1/2"	11,0	13,0	28,0	22	8,0
ADATTATORE DI MAGGIORAZIONE M/F CONICO BSPT							
1920TR1418	R 1/4"	R 1/8"	10,5	8,0	22,0	17	2,8
1920TR3818	R 3/8"	R 1/8"	11,0	8,0	23,0	22	4,8
1920TR3814	R 3/8"	R 1/4"	11,0	10,0	25,0	22	5,1
1920TR1218	R 1/2"	R 1/8"	13,5	8,0	25,5	26	7,0
1920TR1214	R 1/2"	R 1/4"	13,5	10,0	27,0	26	7,2
1920TR1238	R 1/2"	R 3/8"	13,5	10,0	28,0	26	8,0

1925



Manicotto femmina conico BSPT

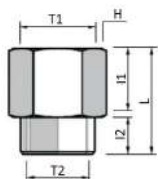


CODICE	T	I	L	H	g
1925TR18	R 1/8"	9,0	20,0	14	2,3
1925TR14	R 1/4"	11,0	23,6	17	3,7
1925TR38	R 3/8"	11,0	24,5	21	5,2
1925TR12	R 1/2"	13,5	29,7	26	9,6
1925TR34	R 3/4"	18,0	38,0	34	16,8

1927



Manicotto ridotto femmina conico BSPT



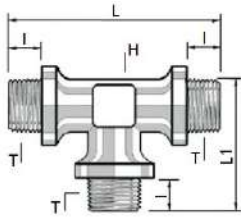
CODICE	T1	T2	I1	I2	L	H	g
1927TR1418	R 1/4"	R 1/8"	11,0	9,0	22,0	17	3,2
1927TR3818	R 3/8"	R 1/8"	11,0	9,0	24,5	21	5,2
1927TR3814	R 3/8"	R 1/4"	11,0	11,0	24,5	21	6,0
1927TR1214	R 1/2"	R 1/4"	13,5	11,0	27,0	26	8,0
1927TR1238	R 1/2"	R 3/8"	13,5	11,0	27,0	26	7,7
1927TR3414	R 3/4"	R 1/4"	13,5	11,0	34,0	35	11,0
1927TR3412	R 3/4"	R 1/2"	13,5	11,0	34,0	35	14,5



1930



T maschio conico BSPT

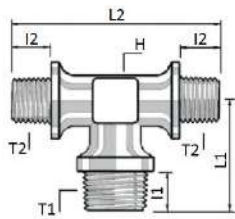


CODICE	T	I	L	L1	H	g
1930TR18	R 1/8"	8,0	39,8	24,1	12	4,0
1930TR14	R 1/4"	10,0	44,0	26,2	12	5,0
1930TR38	R 3/8"	10,0	50,5	32,0	15	10,0
1930TR12	R 1/2"	12,5	64,0	40,3	17	22,0

1932



T centrale ridotto maschio conico BSPT

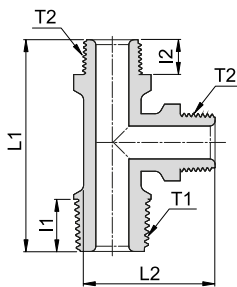


CODICE	T1	T2	I1	I2	L1	L2	H	g
1932TR1814	R 1/8"	R 1/4"	8,0	10,0	20,0	39,7	12	4,4
1932TR1438	R 1/4"	R 3/8"	10,0	10,0	25,0	38,2	15	9,3
1932TR3812	R 3/8"	R 1/2"	10,0	12,5	29,5	60,2	17	17,3
T CENTRALE MAGGIORATO MASCHIO CONICO BSPT								
1932TR1418	R 1/4"	R 1/8"	10,0	8,0	22,0	43,3	12	5,6
1932TR3814	R 3/8"	R 1/4"	10,0	10,0	25,0	60,2	15	9,7
1932TR1238	R 1/2"	R 3/8"	12,5	10,0	32,0	64,2	17	17,0

1934



T laterale ridotto maschio conico BSPT

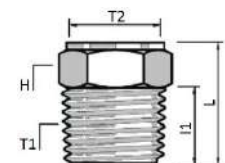
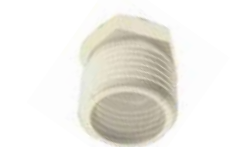


CODICE	T1	T2	I1	I2	L1	L2	H	g
1934TR1814	R 1/8"	R 1/4"	8,0	10,0	42,7	25,5	12	5,0
1934TR1438	R 1/4"	R 3/8"	10,0	10,0	48,5	31,0	15	9,5
1934TR3812	R 3/8"	R 1/2"	10,0	12,5	62,0	38,2	17	19,0
T LATERALE MAGGIORATO MASCHIO CONICO BSPT								
1934TR1418	R 1/4"	R 1/8"	10,0	8,0	41,8	26,3	12	4,9
1934TR3814	R 3/8"	R 1/4"	10,0	10,0	48,3	30,8	15	8,8
1934TR1238	R 1/2"	R 3/8"	12,5	10,0	62,0	40,0	17	17,9

1940



Riduzione M/F conica BSPT

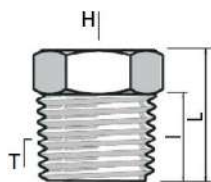


CODICE	T1	T2	I1	L	H	g
1940TR1418	R 1/4"	R 1/8"	10,0	17,2	14	1,5
1940TR3818	R 3/8"	R 1/8"	10,5	17,8	17	2,7
1940TR3814	R 3/8"	R 1/4"	10,5	17,8	17	2,1
1940TR1218	R 1/2"	R 1/8"	12,5	20,7	22	6,0
1940TR1214	R 1/2"	R 1/4"	12,5	20,4	22	5,0
1940TR1238	R 1/2"	R 3/8"	12,5	20,7	22	3,8
1940TR3414	R 3/4"	R 1/4"	13,5	22,0	27	8,9
1940TR3438	R 3/4"	R 3/8"	13,5	22,2	27	8,1
1940TR3412	R 3/4"	R 1/2"	13,5	22,4	27	7,0



1950

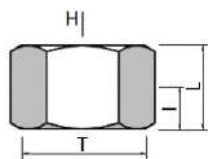
Tappo maschio conico BSPT



CODICE	T	I	L	H	g
1950TR18	R 1/8"	9,0	13,6	12	1,0
1950TR14	R 1/4"	10,5	16,6	15	2,0
1950TR38	R 3/8"	10,5	16,1	18	3,0
1950TR12	R 1/2"	12,5	19,6	22	5,0
1950TR34	R 3/4"	15,0	22,0	27	8,0
1950TR1	R 1"	20,0	27,0	36	9,5

1955

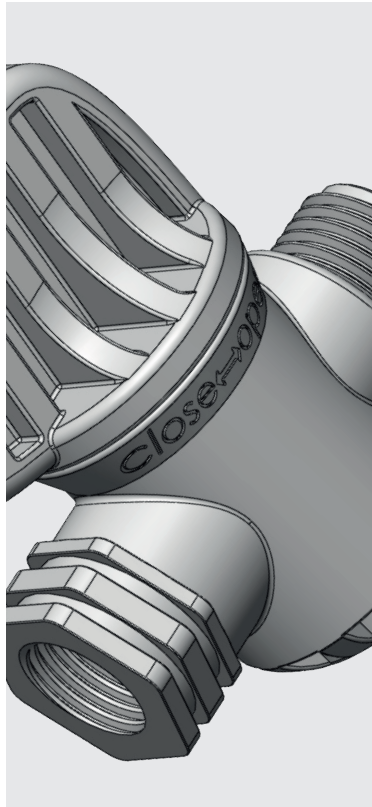
Tappo femmina conico BSPT



CODICE	T	I	L	H	g
1955TR18	R 1/8"	9,0	10,4	13	1,1
1955TR14	R 1/4"	10,0	14,2	17	1,2
1955TR38	R 3/8"	11,0	14,2	20	2,7
1955TR12	R 1/2"	13,5	17,1	24	4,3
1955TR34	R 3/4"	14,0	17,1	30	6,2







-20°C ÷ 110°C



Pressione d'esercizio:
da 0 a 16 Bar



Acqua e fluidi adatti ai
materiali costruttivi



Conica gas BSPT ISO 7
R1/4"

Corpo: PVDF



Manopola: PVDF

O-ring: Viton



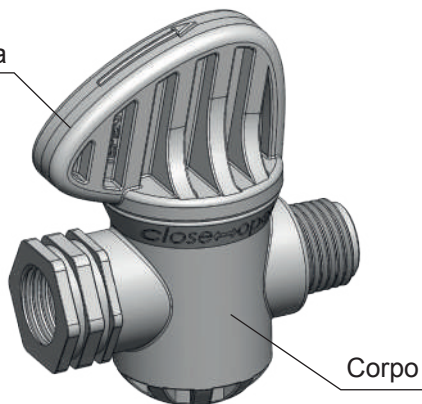
Prodotti conformi alla
direttiva 1907/2006



Prodotti conformi alla
direttiva EU 2015/863

DETTAGLI COSTRUTTIVI

Manopola



Corpo

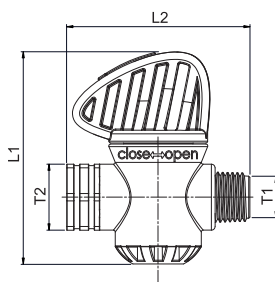
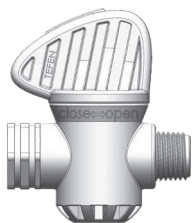
MANOPOLA

Leva a due posizioni: apertura e chiusura.



9020-PVDF

Valvola due vie in PVDF M/F, conica BSPT



CODICE	T1	T2	L1	L2	g
9020TR14-PVDF	R 1/4"	R 1/4"	59,0	51,8	36,0





-20°C ÷ 90°C



Pressione d'esercizio:
da 0 a 16 Bar



Acqua e fluidi compatibili con i
materiali costruttivi



Conica gas BSPT ISO 7
R1/4"

Corpo: POM



Manopola: POM

O-ring: NBR



Prodotto certificato WRAS
materiali a contatto con
acqua potabile



Prodotti conformi alla
direttiva 1907/2006



Prodotti conformi alla
direttiva EU 2015/863

DETTAGLI COSTRUTTIVI

Manopola



Corpo

MANOPOLA

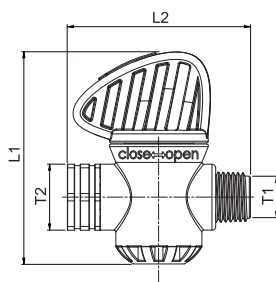
Leva a due posizioni: apertura e chiusura



9020



Valvola due vie in POM M/F, conica BSPT



CODICE	T1	T2	L1	L2	g
9020TR14	R 1/4"	R 1/4"	57,6	51,2	70,0



PVDF FITTINGS TUBO PTFE CALIBRATO



PLUS

BUONA FLESSIBILITÀ

**OTTIMA RESISTENZA
ALL'INVECCHIAMENTO**

COMPLETA INERZIA CHIMICA

**ALTO CARICO DI ROTTURA E ALTO
GRADO DI RESISTENZA ALLA
TEMPERATURA (FINO A 260°C)**

BUONA CAPACITÀ DI ISOLAMENTO



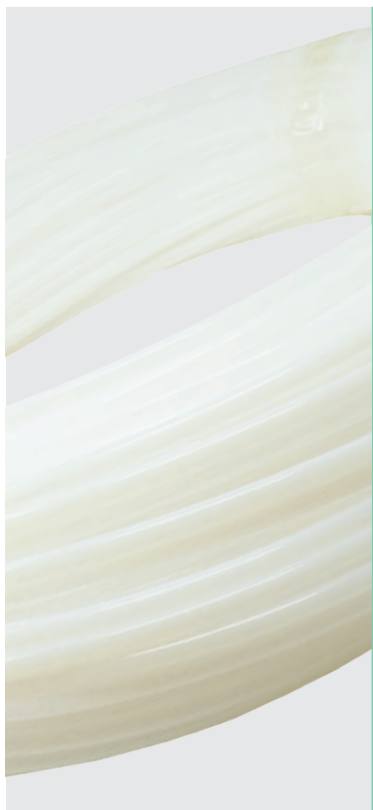


p. 33 / **PTFE-C**



p. 33 / **PTFE-C-BX**





-70°C ÷ 260°C



Pressione d'esercizio:

Vedi tabella

Pressione di scoppio:

Vedi tabella



Aria compressa, vuoto, acqua e fluidi compatibili con i materiali costruttivi



Materiale: Teflon PTFE calibrato (realizzato tramite un processo chiamato "estrusione da pasta" tipico di questo materiale)

CARATTERISTICHE

- Durezza (ISO 868): 65 Shore D
- Allungamento a rottura: 200 - 370 %
- Resistenza alla trazione: > 20 MPa
- Densità: 2,13 - 2,23 g/cm³



MOCA EC 1935/2004



D.M. 174/2004



SILICONE FREE



Prodotti conformi alla direttiva 1907/2006



Prodotti conformi alla direttiva EU 2015/863

POSSIBILITÀ DI UTILIZZO DELLA PRESSIONE IN FUNZIONE DELLA TEMPERATURA

	-60°C ÷ 23°C	+40°C ÷ 100°C	+100°C ÷ 150°C	+150°C ÷ 200°C	+200°C ÷ 260°C
PERCENTUALE	100%	90%	55%	30%	10%






PTFE-C

Tubo in teflon PTFE calibrato






CODICE	Ø ODxID	SPESSORE (mm)	MIN. RAGGIO DI CURVATURA (mm)	PRESSIONE D'ESERCIZIO A 20 °C (Bar)	PRESSIONE DI SCOPPIO A 20 °C (Bar)	g/m	Q.TÀ PER MATASSA (mt)
PTFE-C0402	4x2	1	15	37	110	21	100
PTFE-C0425	4x2,5	0,75	15	22	65	17	100
PTFE-C0604	6x4	1	35	22	66	35	100
PTFE-C0806	8x6	1	65	14	42	49	100
PTFE-C1008	10x8	1	100	11	32	62	100
PTFE-C1210	12x10	1	150	10	30	76	100
PTFE-C1412	14x12	1	200	8	24	90	50
PTFE-C1613	16x13	1,5	150	10	30	150	50

Misure Ø ODxID	 Blu	 Rosso	 Neutro
4x2			PTFE-C0402NU100
4x2,5	PTFE-C0425BL100	PTFE-C0425RO100	PTFE-C0425NU100
6x4	PTFE-C0604BL100	PTFE-C0604RO100	PTFE-C0604NU100
8x6	PTFE-C0806BL100	PTFE-C0806RO100	PTFE-C0806NU100
10x8	PTFE-C1008BL100	PTFE-C1008RO100	PTFE-C1008NU100
12x10	PTFE-C1210BL100	PTFE-C1210RO100	PTFE-C1210NU100
14x12	PTFE-C1412BL50	PTFE-C1412RO50	PTFE-C1412NU50
16x13	PTFE-C1613BL50	PTFE-C1613RO50	PTFE-C1613NU50

PTFE-C-BX

Tubo in in teflon PTFE calibrato in box da 25m



Misure Ø ODxID	 Blu	 Rosso	 Neutro
4x2			PTFE-C0402NU100-25BX
4x2,5	PTFE-C0425BL100-25BX	PTFE-C0425RO100-25BX	PTFE-C0425NU100-25BX
6x4	PTFE-C0604BL100-25BX	PTFE-C0604RO100-25BX	PTFE-C0604NU100-25BX
8x6	PTFE-C0806BL100-25BX	PTFE-C0806RO100-25BX	PTFE-C0806NU100-25BX
10x8	PTFE-C1008BL100-25BX	PTFE-C1008RO100-25BX	PTFE-C1008NU100-25BX



PVDF FITTINGS TUBO FEP CALIBRATO



PLUS

ECCELLENTE RESISTENZA CHIMICA

**AMPIA GAMMA DI TEMPERATURE
D'UTILIZZO**

STABILITÀ AI RAGGI UV

ANTIADERENZA

OTTIMA RESISTENZA DIELETTICA

NON INFIAMMABILE

SUPERFICIE ESTREMAMENTE LISCIA

**OTTIMA TRASPARENZA NELLA
COLORAZIONE**

**RISTRETTE TOLLERANZE
DIMENSIONALI**





p. 35 / **FEP**



p. 35 / **FEP-BX**





-60°C ÷ 200°C

**Pressione d'esercizio:**

Vedi tabella

Pressione di scoppio:

Vedi tabella



Aria compressa, vuoto, acqua e fluidi compatibili con i materiali costruttivi

**Materiale:** FEP calibrato (fluoropolimeri termoprocessabili)**CARATTERISTICHE**

- Durezza:
55 - 60 Shore D
- Allungamento a rottura:
250 - 350 %
- Resistenza alla trazione a 23°C:
19 - 25 MPa
- Densità:
2,12 - 2,17 g/cm³

MOCA
EC 1935/2004

D.M. 174/2004

Prodotti conformi alla
direttiva 1907/2006Prodotti conformi alla
direttiva EU 2015/863**COEFFICIENTE DI CORREZIONE DELLA PRESSIONE IN FUNZIONE DELLA TEMPERATURA**


	-40°C ÷ 0°C	0°C ÷ 20°C	20°C ÷ 40°C	40°C ÷ 70°C	70°C ÷ 100°C	100°C ÷ 160°C	> 160°C
FATTORE DI CORREZIONE DELLA PRESSIONE	1,1	1	0,8	0,6	0,4	0,3	0,2

FEP

Tubo FEP calibrato




CODICE	Ø ODxID	TOLLERANZA Ø ODxID	SPESSORE (mm)	MIN. RAGGIO DI CURVATURA (mm)	PRESSIONE D'ESERCIZIO (Bar)	PRESSIONE DI SCOPPIO (Bar)	g/m	Q.TÀ PER MATASSA (mt)
FEP0315TR	3x1,5	±0,05	0,75	15	35	105	13	100
FEP0425TR	4x2,5	±0,05	0,75	25	22	66	17	100
FEP0604TR	6x4	±0,07	1	35	19	57	35	100
FEP0806TR	8x6	±0,07	1	40	14	42	48	100

Misure Ø ODxID	 Trasparente
3x1,5	FEPO315TR
4x2,5	FEPO425TR
6x4	FEPO604TR
8x6	FEPO806TR

FEP-BX

Tubo FEP calibrato in box da 25m



Misure Ø ODxID	 Trasparente
3x1,5	FEPO315TR-25BX
4x2,5	FEPO425TR-25BX
6x4	FEPO604TR-25BX
8x6	FEPO806TR-25BX



RACCORDI PVDF: DICHIARAZIONE MOCA - EC 1935/2004*

* Dichiarazione completa scaricabile dal nostro sito (www.tierrefittings.com) o su richiesta.



Tierre Group S.p.a.
Sede: Via Dell'Industria 18 – 20032 Cormano (MI) – Italia
Magazzino: Via Dell'Artigianato 2 – 20032 Cormano (MI) – Italia
Produzione: Via Marco Biagi 1 – 25045 Castegnato (BS) – Italia
C.F. e P.IVA IT 12437570158 – Cap. Soc. €120.000,00 i.v.
REA MI-1558390



Tel. +39 02 663088.1 – Fax +39 02 66304172
www.tierregroup.com – info@tierregroup.com

DICHIARAZIONE DI CONFORMITA'
MOCA



Materiale e Oggetti a Contatto con Alimenti

TIERRE GROUP S.p.a.

DICHIARA

che gli articoli appartenenti alle seguenti gamme di prodotto:

RACCORDI IN PVDF

Nelle serie: 1900, 1902, 1910, 1912, 1920, 1925, 1927, 1930, 1932, 1934, 1940, 1950, 1955, 2905, 2910, 2915, 2930, 2935, 2940, 2955, 2960, 2965, 5910, 5920, 5925, 5930, 5935, 5940, 5945, 5950, 5955, 5960

SONO CONFORMI

Al regolamento **CE 1935/2004** del Parlamento Europeo e del Consiglio del 27 ottobre 2004 riguardante i materiali e gli oggetti destinati a venire a contatto con i prodotti alimentari e che abroga le direttive 80/590/CEE e 89/109/CEE

Al regolamento **CE 2023/2006** della Commissione, del 22 dicembre 2006, sulle buone pratiche di fabbricazione dei materiali e degli oggetti destinati a venire a contatto con prodotti alimentari

Al regolamento **UE 10/2011** della Commissione, del 14 gennaio 2011, riguardante i materiali e gli oggetti di materia plastica destinati a venire a contatto con i prodotti alimentari

Gli articoli delle suddette serie sono stati prodotti con PVDF.

Tali materiali sono conformi alle disposizioni comunitari applicabili concernenti i materiali ed oggetti destinati a venire a contatto con i prodotti alimentari. Di conseguenza i prodotti soddisfano le prescrizioni dei Regolamenti Europei come sopra elencati.



RACCORDI PVDF: DICHIARAZIONE D.M. 174/2004*

* Dichiarazione completa scaricabile dal nostro sito (www.tierrefittings.com) o su richiesta.



Tierre Group S.p.a.
Sede: Via Dell'Industria 18 – 20032 Cormano (MI) – Italia
Magazzino: Via Dell'Artigianato 2 – 20032 Cormano (MI) – Italia
Produzione: Via Marco Biagi 1 – 25045 Castegnato (BS) – Italia
C.F. e P.IVA IT 12437570158 – Cap. Soc. €120.000,00 i.v.
REA MI-1558390



Tel. +39 02 663088.1 – Fax +39 02 66304172
www.tierregroup.com – info@tierregroup.com

**DICHIARAZIONE DI CONFORMITA'
D.M. 174/2004**



Regolamento concernente i materiali e gli oggetti che possono essere utilizzati negli impianti fissi di captazione, trattamento, adduzione e distribuzione delle acque destinate al consumo umano.

TIERRE GROUP S.p.a.

DICHIARA

che gli articoli appartenenti alle seguenti gamme di prodotto:

RACCORDI IN PVDF

nelle seguenti serie: 1900, 1902, 1910, 1912, 1920, 1925, 1927, 1930, 1932, 1934, 1940, 1950, 1955, 2905, 2910, 2915, 2930, 2935, 2940, 2955, 2960, 2965, 5910, 5920, 5925, 5930, 5935, 5940, 5945, 5950, 5955, 5960

SONO CONFORMI

al Decreto 6 aprile 2004, n. 174 del Ministero della Salute. Regolamento concernente i materiali e gli oggetti che possono essere utilizzati negli impianti fissi di captazione, trattamento, adduzione e distribuzione delle acque destinate al consumo umano (G.U. n. 166 del 17-7-2004)

Gli articoli delle suddette serie sono stati prodotti con i seguenti materiali:

PVDF



TUBI TECNICI PTFE & FEP: DICHIARAZIONE MOCA - EC 1935/2004 *

* Dichiarazione completa scaricabile dal nostro sito (www.tierrefittings.com) o su richiesta.



Tierre Group S.p.a.
Sede: Via Dell'Industria 18 – 20032 Cormano (MI) – Italia
Magazzino: Via Dell'Artigianato 2 – 20032 Cormano (MI) – Italia
Produzione: Via Marco Biagi 1 – 25045 Castegnato (BS) – Italia
C.F. e P.IVA IT 12437570158 – Cap. Soc. €120.000,00 i.v.
REA MI-1558390



Tel. +39 02 663088.1 – Fax +39 02 66304172
www.tierregroup.com – info@tierregroup.com

DICHIARAZIONE DI CONFORMITA'
MOCA



Materiale e Oggetti a Contatto con Alimenti

TIERRE GROUP S.p.a.

DICHIARA

che gli articoli appartenenti alle seguenti gamme di prodotto:

TUBI PTFE-C
TUBI FEP

SONO CONFORMI

Al regolamento **CE 1935/2004** del Parlamento Europeo e del Consiglio del 27 ottobre 2004 riguardante i materiali e gli oggetti destinati a venire a contatto con i prodotti alimentari e che abroga le direttive 80/590/CEE e 89/109/CEE

Al regolamento **CE 2023/2006** della Commissione, del 22 dicembre 2006, sulle buone pratiche di fabbricazione dei materiali e degli oggetti destinati a venire a contatto con prodotti alimentari

Al regolamento **UE 10/2011** della Commissione, del 14 gennaio 2011, riguardante i materiali e gli oggetti di materia plastica destinati a venire a contatto con i prodotti alimentari

Gli articoli delle suddette serie sono stati prodotti con i seguenti materiali:

TUBI PTFE-C: PTFE
TUBI FEP: FEP

Tali materiali sono conformi alle disposizioni comunitari applicabili concernenti i materiali ed oggetti destinati a venire a contatto con i prodotti alimentari. Di conseguenza i prodotti soddisfano le prescrizioni dei Regolamenti Europei come sopra elencati.



TUBI TECNICI PTFE & FEP: DICHIARAZIONE D.M. 174/2004*

* Dichiarazione completa scaricabile dal nostro sito (www.tierrefittings.com) o su richiesta.



Tierre Group S.p.a.
Sede: Via Dell'Industria 18 – 20032 Cormano (MI) – Italia
Magazzino: Via Dell'Artigianato 2 – 20032 Cormano (MI) – Italia
Produzione: Via Marco Biagi 1 – 25045 Castegnato (BS) – Italia
C.F. e P.IVA IT 12437570158 – Cap. Soc. €120.000,00 i.v.
REA MI-1558390



Tel. +39 02 663088.1 – Fax +39 02 66304172
www.tierregroup.com – info@tierregroup.com

**DICHIARAZIONE DI CONFORMITA'
D.M. 174/2004**



Regolamento concernente i materiali e gli oggetti che possono essere utilizzati negli impianti fissi di captazione, trattamento, adduzione e distribuzione delle acque destinate al consumo umano.

TIERRE GROUP S.p.a.

DICHIARA

che gli articoli appartenenti alle seguenti gamme di prodotto:

***TUBI PTFE-C
TUBI FEP***

SONO CONFORMI

al Decreto 6 aprile 2004, n. 174 del Ministero della Salute. Regolamento concernente i materiali e gli oggetti che possono essere utilizzati negli impianti fissi di captazione, trattamento, adduzione e distribuzione delle acque destinate al consumo umano (G.U. n. 166 del 17-7-2004)

Gli articoli delle suddette serie sono stati prodotti con i seguenti materiali:

***TUBI PTFE-C: PTFE
TUBI FEP: FEP***

E' responsabilità dell'utilizzatore verificare l'eventuale idoneità dei prodotti per l'utilizzo specifico alle condizioni d'uso necessarie. Tierre Group S.p.a. raccomanda l'esecuzione di un ciclo di lavaggio del circuito realizzato mediante l'utilizzo dei prodotti oggetto della presente dichiarazione prima della messa in funzione dell'impianto.

La presente dichiarazione non implica alcuna indicazione di utilizzabilità dal punto di vista tecnico e tecnologico. E' responsabilità dell'utilizzatore verificare l'idoneità del materiale per l'applicazione. E' inoltre responsabilità degli operatori industriali e commerciali mantenere la tracciabilità dei prodotti forniti da Tierre Group S.p.a.



LubeTeam Hydraulic S.r.l.

Administration and Headquarter:

Via Tufara Scautieri, 6

83018 - San Martino Valle Caudina (AV)

Office and Warehouse:

S.S. 7 Appia, Km. 237,00

82011 - Airola BN

ITALY

Tel. +39 0823 950 994

Fax +39 0823 412 546

www.lubeteam.it info@lubeteam.it

Italian VAT / C.F. e P.IVA: 01251720627

Follow us



This document is the property of LubeTeam Hydraulic S.r.l. All data reported here are for the exclusive use of the Receiver. Reproduction is not authorized without writing permission, in all or in part of the content of this document, in accordance to Law 633 art. 171, dated April 22, 1941.

Il presente documento è di proprietà della LubeTeam Hydraulic S.r.l. I dati riportati sono per esclusivo del destinatario. La riproduzione, di tutto o in parte, non è autorizzata senza permesso scritto secondo l'art. 171 della L. 633 del 22 Aprile 1941.