

TAPPI DI CHIUSURA

Miselli

Accessori per centraline oleodinamiche



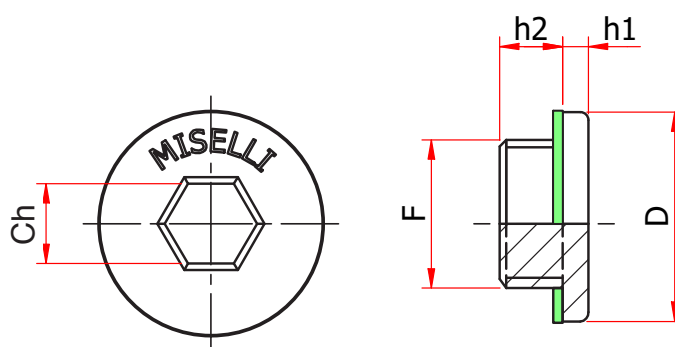
 HYDRAULIC
COMPONENTS
& FLUID CONTAMINATION
CONTROL



All trademarks belong to their respective owners; third party trademarks, product names, trade names, corporate names and company names mentioned may be trademarks of their respective owners or registered trademarks of other companies and are used for instructional purposes and for the benefit of the owner, without any end of Copyright infringement in force.

Tutti i marchi riportati appartengono ai legittimi proprietari; marchi di terzi, nomi di prodotti, nomi commerciali, nomi corporativi e società citati possono essere di proprietà dei rispettivi titolari o registrati da altre società e sono stati utilizzati a puro scopo esplicativo e a beneficio del possessore, senza alcun fine di violazione dei diritti di Copyright vigenti.

TCNB - TAPPI DI CHIUSURA CON ESAGONO INCASSATO



tappi di chiusura
in plastica

-Tappi filettati di chiusura con esagono incassato per ridurre al minimo l'ingombro esterno.

-Realizzati in Poliammide 66 con carica di fibra di vetro al 30% per garantire una maggiore resistenza meccanica alle alte e basse temperature.

-Max temperatura di impiego in continuo **100°C** per punte fino a **120°C**.

-Guarnizione di tenuta a rondella piana in fibra FASIT 202: possibilità di montare a richiesta anello O-Ring in NBR 70 Shore.

-Tutti i tappi della serie TCNB possono essere forniti con

guarnizione piana in gomma NBR 70 Shore aggiungendo al codice il suffisso /G.

-Per il montaggio utilizzare normali chiavi esagonali rispettando i valori di serraggio (Nm) riportati in tabella.

-**Versione speciale** realizzata in **PA6 caricato 50% fibra vetro** stabilizzato al calore, consigliati nelle applicazioni industriali dove sia richiesta alta rigidità, alta resistenza alla deformazione e forte resistenza alle sollecitazioni meccaniche. **Max temperatura** di utilizzo **120°C** in continuo, per punte fino a **150°C**.

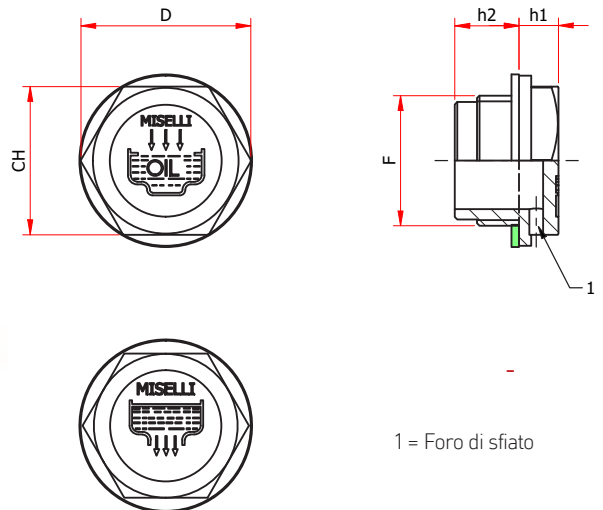
Cod.	F	Ch	D	h1	h2	Nm	Nm 50% FV
TCNB/14	G 1/4"	6	18	3	8	3÷5	5÷7
TCNB/38	G 3/8"	8	22,5	3,5	10,5	6÷8	8÷10
TCNB/12	G 1/2"	10	28	4	10	8÷10	10÷12
TCNB/34	G 3/4"	12	35	4	10,5	10÷12	18÷20
TCNB/14.15	M 14x1,5	6	20	2,5	9	3÷5	5÷7
TCNB/16.15	M 16x1,5	8	22,5	3,5	10,5	6÷8	8÷10
TCNB/18.15	M 18x1,5	10	26	3	10	7÷9	10÷12
TCNB/20.15	M 20x1,5	10	28	3,5	10,5	7÷9	10÷12
TCNB/22.15	M 22x1,5	10	28	3,5	10,5	7÷9	10÷12
TCNB/26.15	M 26x1,5	12	35	3	11,5	10÷12	18÷20

TCN - TAPPI CARICO OLIO

TCNS - TAPPI CARICO OLIO CON SFIATO

TSN - TAPPI SCARICO OLIO

tappi di chiusura
in plastica



1 = Foro di sfiato

-Tappo filettato con testa esagonale, realizzato in materiale termoplastico (Poliammide 66) caratterizzato da un'ottima resistenza meccanica alle basse e alte temperature stabilità dimensionale e resistenza agli urti.

-Temperatura di esercizio **-30°C + 100°C.**

-Guarnizione di tenuta piana in fibra FASIT 202.

-Colore di serie: nero. A richiesta e per quantitativi adeguati disponibili in colore rosso.

-Tutti i tappi della serie TCN-TCNS-TSN possono essere forniti con guarnizione piana in gomma NBR 70 Shore

aggiungendo al codice il suffisso /G.

-I codici TCN-TCNS sono forniti con simbolo grafico di carico e dicitura OIL; il codice TSN è fornito con simbolo grafico di scarico olio.

-Nella serie TCNS il foro di sfiato è praticato sulla testa esagonale con Ø da 2 a 3,5 mm.

-Nm= coppia di serraggio consigliata.

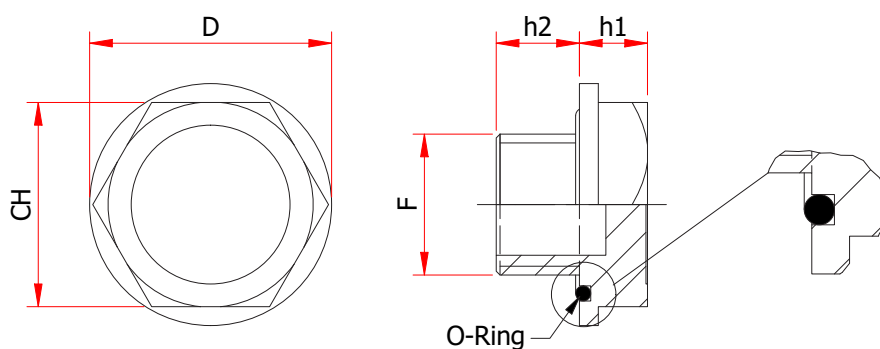
* = superficie esagono neutra (forniti di serie solo con guarnizione in gomma).

	Cod.			F	CH	D	h2	h1	Nm
TCN/14	TCNS/14	TSN/14		G 1/4"	17	19,5	9	7	5
TCN/38	TCNS/38	TSN/38		G 3/8"	18	22	10	7,5	8
TCN/12	TCNS/12	TSN/12		G 1/2"	23	28	11	7,5	9
TCN/34	TCNS/34	TSN/34		G 3/4"	30	34	11	9	11
TCN/1	TCNS/1	TSN/1		G 1"	36	42	12	10,5	20
TCN/114	TCNS/114	TSN/114		G 1 1/4"	42	51	13,5	12	-
TCN/112	TCNS/112	TSN/112		G 1 1/2"	50	58	16	10	-
TCN/2	TCNS/2	TSN/2		G 2"	64	74	16	12	-
TCN/10.15*	TCNS/10.15*			M 10x1,5	18	22	9	7	5
TCN/12.15*	TCNS/12.15*			M 12x1,5	18	22	9	7	5
TCN/14.15	TCNS/14.15	TSN/14.15		M 14x1,5	17	19,5	9	7	5
TCN/16.15	TCNS/16.15	TSN/16.15		M 16x1,5	18	21	10	7,5	6
TCN/18.15	TCNS/18.15	TSN/18.15		M 18x1,5	21	26	10	7,5	7
TCN/20.15	TCNS/20.15	TSN/20.15		M 20x1,5	24	28	10	8	8
TCN/22.15	TCNS/22.15	TSN/22.15		M 22x1,5	24	28	11	8	10
TCN/40.15	TCNS/40.15	TSN/40.15		M 40x1,5	42	52	13	10	

TCN/OR - TAPPI DI CHIUSURA CON O-RING INTEGRATO



tappi di chiusura
in plastica



-Tappi filettati a testa esagonale realizzati in Poliammide 66 rinforzato con fibra vetro.

-Ottima resistenza meccanica alle basse e alte temperature
stabilità dimensionale e resistenza agli urti.

-Temperatura di esercizio **-30°C + 100°C**.

-Guarnizione di tenuta: O-Ring in gomma sintetica NBR.

-L'utilizzo dell'O-Ring integrato nella testa esagonale consente una tenuta corretta con coppie di serraggio moderate.

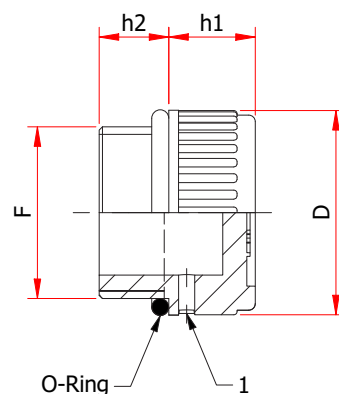
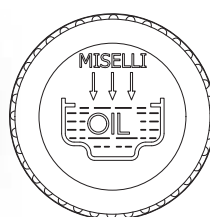
-Resistenza testata per pressioni fino a **100 bar** (prove eseguite in laboratorio a temperatura ambiente con olio idraulico ENI OSO VG, report fornibile a richiesta).

Cod.	F	CH	D	h1	h2
TCN/38-OR	G 3/8"	22	25.5	8.7	9
TCN/12-OR	G 1/2"	27	32	9	11
TCN/34-OR	G 3/4"	32	37	10	13

TCZ - TAPPI CARICO OLIO ZIGRINATI

TCZS - TAPPI CARICO OLIO ZIGRINATI CON SFIATO

tappi di chiusura
in plastica



1 = Foro di sfiato

-Tappo filettato con testa zigrinata, realizzato in materiale termoplastico (Poliammide 66) caratterizzato da un'ottima resistenza meccanica alle alte e basse temperature, stabilità dimensionale e resistenza agli urti.

-Temperatura di esercizio **-30°C + 100°C**.

-Guarnizione di tenuta con anello OR in gomma sintetica 70 Shore.

-Colore di serie: nero

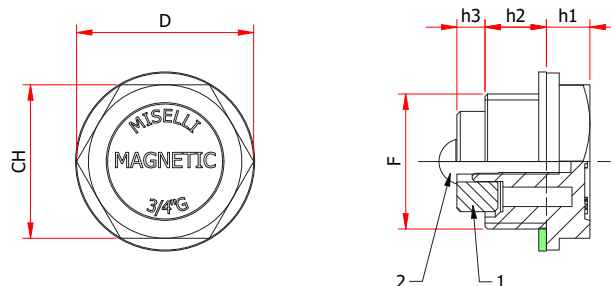
-I codici TCZ-TCZS sono forniti con simbolo grafico di carico e dicitura OIL..

-I codici TCZ/TCZS 114-112-2 sono disponibili con dicitura GASOIL o DIESEL e, a richiesta, in colore rosso.

-Nella serie TCZS il foro di sfiato viene eseguito sulla impugnatura zigrinata con Ø da 2 a 3,5 mm.

Cod.	F	D	h2	h1
TCZ/14 TCZS/14	G 1/4"	20	9	9
TCZ/38 TCZS/38	G 3/8"	20,5	10	9
TCZ/12 TCZS/12	G 1/2"	28	10,5	10,5
TCZ/34 TCZS/34	G 3/4"	31	11	12
TCZ/1 TCZS/1	G 1"	39	12	12
TCZ/114 TCZS/114	G 1 1/4"	49	13,5	13
TCZ/112 TCZS/112	G 1 1/2"	55	14,5	14,7
TCZ/2 TCZS/2	G 2"	68,5	16	15
TCZ/14.15 TCZS/14.15	M 14x1,5	20	9	9
TCZ/16.15 TCZS/16.15	M 16x1,5	20	10	9
TCZ/18.15 TCZS/18.15	M 18x1,5	28	10	10,5
TCZ/20.15 TCZS/20.15	M 20x1,5	28	10	10,5
TCZ/22.15 TCZS/22.15	M 22x1,5	28	10	10,5

TM - TAPPI MAGNETICI



1 = Magnete
2 = Ribattino di fissaggio

-Tappo filettato a testa esagonale realizzato in materiale termoplastico (Poliammide 66), con magnete in **ferrite anisotropa** fissato all'interno della parte filettata mediante ribattino in alluminio; montato sul fondo della camera d'olio trattiene il pulviscolo ferroso consentendo una lubrificazione

ottimale.

-Tappi forniti di serie in colore nero e dicitura "MAGNETIC"; guarnizione di tenuta a rondella piana in fibra esente amianto.

-A richiesta e per quantitativi adeguati possono essere fornite le misure a filettatura passo metrico M16-18-20-22.

Cod.	F	CH	D	h2	h1	h3
TM/14	G 1/4"	17	20	9	7	5
TM/38	G 3/8"	18	22	10	7,5	10
TM/12	G 1/2"	24	27	11	8	9
TM/34	G 3/4"	30	34	11	9	6,5
TM/1	G 1"	35	42	12	10,5	14
TM/1415	M14X1,5	17	20	9	7	5

TF/C - TAPPO DI CHIUSURA FILETTO FEMMINA



G.NE GOMMA EPDM



-Tappi di chiusura con filetto femmina interno realizzato in materiale Nylon PA66.

-Massima temperatura d'esercizio: **90°C**.

-Guarnizione interna piana in EPDM.

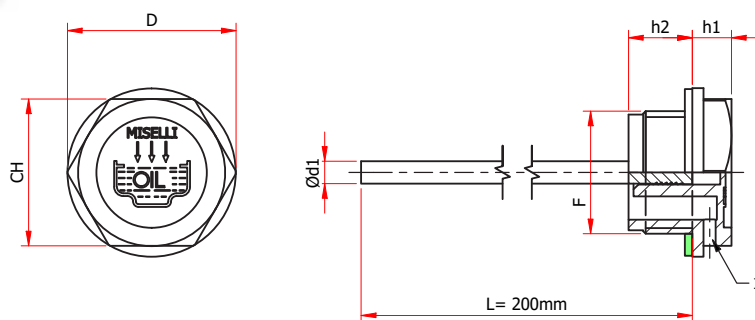
-Particolarmente indicato per serbatoi in plastica.

-Misure disponibili G:1/4", 3/8", 1/2", 3/4", 1", 1 1/4", 1 1/2", 2", 2 1/2", 3"

TCA - TAPPI DI CARICO OLIO CON ASTINA

TCAS - TAPPI DI CARICO OLIO CON ASTINA E SFIATO

tappi di chiusura
in plastica



1 = Foro di sfiato

-Tappo filettato a testa esagonale e astina di livello in ferro zincato, realizzato in materiale termoplastico (Poliammide 66); guarnizione di tenuta in fibra FASIT 202.

-Temperatura di esercizio **-30°C + 100°C**.

-I tappi della serie TCA/TCAS sono forniti di serie in colore nero con simbolo grafico di carico olio e dicitura OIL; il foro di sfiato nella versione TCAS è praticato lateralmente

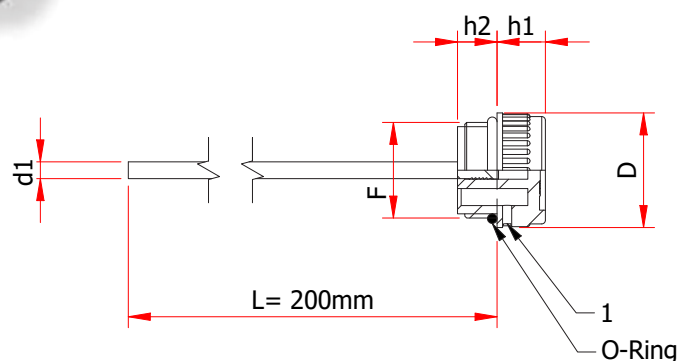
sull'esagono con \varnothing 2-3,5 mm. secondo le dimensioni del tappo.

-Astina di livello in acciaio fosfatato grigio sezione tonda, lunghezza standard mm. 200. A richiesta e per quantitativi minimi di 250 pz si possono fornire misure diverse con tacche di livello min-max.

	Cod.	F	Ch	D	h1	h2	d1
	TCA/14 TCAS/14	G 1/4"	17	19	7	9	4
	TCA/38 TCAS/38	G 3/8"	18	22	7,5	10	4
	TCA/12 TCAS/12	G 1/2"	24	28	7,5	11	4
	TCA/34 TCAS/34	G 3/4"	30	34	9	11	5
	TCA/1 TCAS/1	G 1"	36	42	10,5	12	5
	TCA/114 TCAS/114	G 1 1/4"	42	51	12	13,5	5
	TCA/2 TCAS/2	G 2"	64	74	13,5	16	5
	TCA/14.15 TCAS/14.15	M 14x1,5	17	19	7	9	4
	TCA/16.15 TCAS/16.15	M 16x1,5	18	21	7,5	10	4
	TCA/18.15 TCAS/18.15	M 18x1,5	21	26	7,5	10	4
	TCA/20.15 TCAS/20.15	M 20x1,5	24	28	8	10	4
	TCA/22.15 TCAS/22.15	M 22x1,5	24	28	8	11	4

TCAZ - TAPPI DI CARICO OLIO ZIGRINATI CON ASTINA

TCASZ - TAPPI DI CARICO OLIO ZIGRINATI CON ASTINA E SFIATO



1 = Foro di sfiato

tappi di chiusura
in plastica

-Tappo filettato a testa zigrinata e astina di livello in ferro zincato, realizzato in materiale termoplastico (Poliammide 66).

-Temperatura di esercizio **-30°C + 100°C**.

-Guarnizione di tenuta con anello O-Ring in gomma sintetica NBR 70 Shore.

-I tappi della serie TCAZ-TCASZ sono forniti di serie in colore nero con simbolo grafico di carico olio e dicitura OIL;

il foro di sfiato nella versione TCASZ è praticato lateralmente sulla zigrinatura \varnothing 2-3,5 mm, secondo la dimensione del tappo.

-Astina di livello in acciaio fosfatato grigio sezione tonda, lunghezza standard mm. 200. A richiesta e per quantitativi minimi di 250 pz si possono fornire misure diverse con tacche di livello min-max.

	Cod.	F	D	h2	h1	d1
	TCAZ/14 TCASZ/14	G 1/4"	20	9	9	4
	TCAZ/38 TCASZ/38	G 3/8"	20,5	10	9	4
	TCAZ/12 TCASZ/12	G 1/2"	28	10,5	10,5	4
	TCAZ/34 TCASZ/34	G 3/4"	31	11	12	5
	TCAZ/1 TCASZ/1	G 1"	39	12	12	5
	TCAZ/114 TCASZ/114	G 1 1/4"	49	13,5	13	5
	TCAZ/2 TCASZ/2	G 2"	68,5	16	15	5
	TCAZ/14.15 TCASZ/14.15	M 14x1,5	20	9	9	4
	TCAZ/16.15 TCASZ/16.15	M 16x1,5	20	10	9	4
	TCAZ/18.15 TCASZ/18.15	M 18x1,5	28	10	10,5	4
	TCAZ/20.15 TCASZ/20.15	M 20x1,5	28	10	10,5	4
	TCAZ/22.15 TCASZ/22.15	M 22x1,5	28	11	10,5	4

50 anni
di affidabilità e innovazione

*50 years
of reliability and innovation*



ACCESSORI PER
COMPONENTI OLEODINAMICI

Via Caduti delle Reggiane, 48
42122 Reggio Emilia - Italia
Tel. +39 0522 550291
Fax +39 0522 331140
www.misellisrl.com
e-mail: info@misellisrl.com

LubeTeam Hydraulic S.r.l.

Administration and Headquarter:

Via Tufara Scautieri, 6

83018 - San Martino Valle Caudina (AV)

Office and Warehouse:

S.S. 7 Appia, Km. 237,00

82011 - Airola BN

ITALY

Tel. +39 0823 950 994

Fax +39 0823 412 546

www.lubeteam.it info@lubeteam.it

Italian VAT / C.F. e P.IVA: 01251720627

Follow us



This document is the property of LubeTeam Hydraulic S.r.l. All data reported here are for the exclusive use of the Receiver. Reproduction is not authorized without writing permission, in all or in part of the content of this document, in accordance to Law 633 art. 171, dated April 22, 1941.

Il presente documento è di proprietà della LubeTeam Hydraulic S.r.l. I dati riportati sono per esclusivo del destinatario. La riproduzione, di tutto o in parte, non è autorizzata senza permesso scritto secondo l'art. 171 della L. 633 del 22 Aprile 1941.