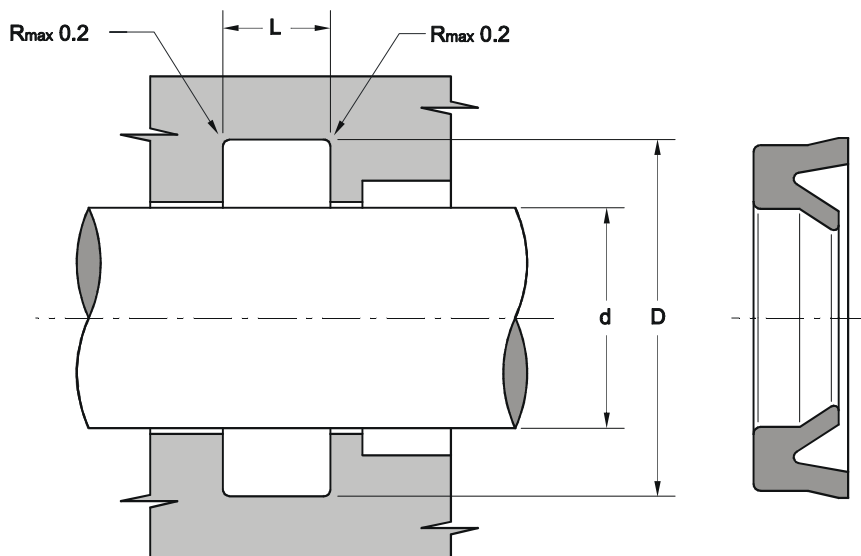


ASTON SEALS  
GUARNIZIONI STELO  
GSP



 HYDRAULIC  
COMPONENTS  
& FLUID CONTAMINATION  
CONTROL



<b>Codice</b>	<b>d</b> f7	<b>D</b> H10	<b>L</b> +0.5
GSP 4 8 3	4	8	3.5
GSP 5 9 2.5	5	9	3
GSP 6 10 3	6	10	3.5
GSP 6 11 3	6	11	3.5
GSP 6 12 4	6	12	4.5
GSP 7 13 4	7	13	4.5
GSP 8 14 2.55	8	14	3
GSP 8 14 4	8	14	4.5
GSP 8 14 4.5	8	14	5
GSP 8 16 5.5	8	16	6
GSP 10 16 2.55	10	16	3
GSP 10 16 4.5	10	16	5
GSP 10 18 5.5	10	18	6
GSP 12 18 2.55	12	18	3
GSP 12 18 4	12	18	4.5
GSP 12 20 5.5	12	20	6
GSP 12 24 6	12	24	6,5
GSP 14 22 5.5	14	22	6
GSP 15 21 2.55	15	21	3
GSP 16 22 2.55	16	22	3
GSP 16 24 5.5	16	24	6
GSP 17 24 2.55	17	24	3
GSP 18 25 4.5	18	25	5
GSP 18 26 5.5	18	26	6
GSP 20 28 5.5	20	28	6
GSP 22 28 4.3	22	28	5
GSP 22 30 5.5	22	30	6

La guarnizione a labbro per stelo tipo GSP è stata appositamente sviluppata per il settore pneumatico. Grazie alla sua particolare forma, il profilo GSP offre i seguenti vantaggi:

- sedi con ingombri limitati
- geometria del labbro di tenuta concepita per operare sia con aria lubrificata che secca
- basso attrito a tutte le pressioni di utilizzo grazie alla particolare flessibilità dei labbro di tenuta
- facilità di montaggio
- elevata durata in esercizio dovuta alle eccellenti caratteristiche antiusura del materiale impiegato

### Condizioni d'esercizio

Pressione d'esercizio:  
≤ 20 bar

Temperatura d'esercizio:  
da -35 a +80 °C

Velocità:  
≤ 1 m/s

Fluidi:  
aria con o senza  
lubrificazione, grassi, oli  
minerali, ecc..

### Materiale

Resina poliuretanic  
termoplastica appositamente  
sviluppata per la produzione di  
guarnizioni per pneumatica o  
per ogni altro impiego dove sia  
richiesta alla tenuta resistenza  
all'abrasione, flessibilità e  
bassa deformazione  
permanente al variare della  
temperatura.



<b>Codice</b>	<b>d</b> <i>f7</i>	<b>D</b> <i>H10</i>	<b>L</b> <i>+0.5</i>
GSP 25 33 5.5	25	33	6
GSP 25 35 7	25	35	7.5
GSP 28 36 5.5	28	36	6
GSP 28 38 7	28	38	7.5
GSP 30 38 5.5	30	38	6
GSP 30 40 7	30	40	7.5
GSP 32 40 5.5	32	40	6
GSP 32 42 7	32	42	7.5
GSP 35 43 8	35	43	8.5
GSP 35 45 7	35	45	7.5
GSP 36 46 7	36	46	7.5
GSP 40 48 5.5	40	48	6
GSP 40 50 7	40	50	7.5
GSP 45 55 7	45	55	7.5
GSP 50 60 7	50	60	7.5
GSP 55 65 7	55	65	7.5
GSP 56 66 7	56	66	7.5
GSP 56 68 7	56	68	7.5
GSP 60 72 8.5	60	72	9.5
GSP 63 73 7	63	73	7.5
GSP 63 75 8.5	63	75	9.5
GSP 65 77 8.5	65	77	9.5
GSP 70 82 8.5	70	82	9.5
GSP 75 87 8.5	75	87	9.5
GSP 80 92 8.5	80	92	9.5
GSP 85 97 8.5	85	97	9.5
GSP 90 102 8.5	90	102	9.5
GSP 95 107 8.5	95	107	9.5
GSP 100 115 10	100	115	11

## LubeTeam Hydraulic S.r.l.

*Administration and Headquarter:*

Via Tufara Scautieri, 6

83018 - San Martino Valle Caudina (AV)

*Office and Warehouse:*

S.S. 7 Appia, Km. 237,00

82011 - Airola BN

ITALY

Tel. +39 0823 950 994

Fax +39 0823 412 546

[www.lubeteam.it](http://www.lubeteam.it) [info@lubeteam.it](mailto:info@lubeteam.it)

Italian VAT / C.F. e P.IVA: 01251720627

Follow us



This document is the property of LubeTeam Hydraulic S.r.l. All data reported here are for the exclusive use of the Receiver. Reproduction is not authorized without writing permission, in all or in part of the content of this document, in accordance to Law 633 art. 171, dated April 22, 1941.

Il presente documento è di proprietà della LubeTeam Hydraulic S.r.l. I dati riportati sono per esclusivo del destinatario. La riproduzione, di tutto o in parte, non è autorizzata senza permesso scritto secondo l'art. 171 della L. 633 del 22 Aprile 1941.