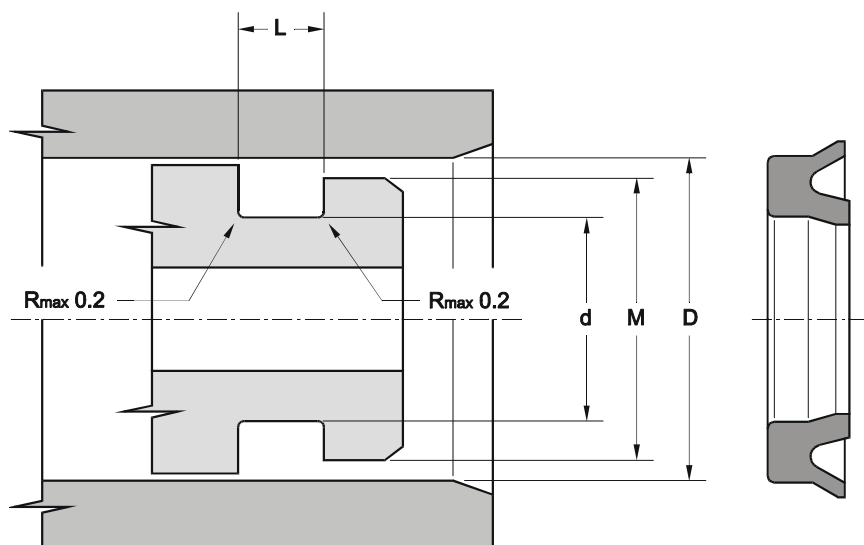


ASTON SEALS
GUARNIZIONI PISTONE
GPP



 HYDRAULIC
COMPONENTS
& FLUID CONTAMINATION
CONTROL



Codice	D <i>H10</i>	d <i>h9</i>	L <i>+0.2</i>	M ♦
GPP 6 3 2	6	3	2.5	5.6
GPP 8 4 2.55	8	4	3	5.5
GPP 8 4.8 2.3	8	4.8	2.7	7.6
GPP 10 6 2.55	10	6	3	7.5
GPP 12 7 2.55	12	7	3	9
GPP 13 8 2.55	13	8	3	10
GPP 14 8 2.55	14	8	3	10
GPP 15 9 2.55	15	9	3	11
GPP 16 10 2.55	16	10	3	12
GPP 17 11 2.55	17	11	3	13
GPP 18 12 2.55	18	12	3	14
GPP 20 14 2.55	20	14	3	16
GPP 22 16 2.55	22	16	3	18
GPP 24 18 3.25	24	18	3.5	20
GPP 25 17 5.5	25	17	6	20
GPP 25 19 3.25	25	19	3.5	21
GPP 28 22 3.25	28	22	3,5	24
GPP 30 22 3.25	30	22	3,5	25
GPP 32 24 3.25	32	24	3,5	27
GPP 32 24 5.5	32	24	6	27
GPP 35 27 3.25	35	27	3,5	30
GPP 36 28 3.25	36	28	3.5	31
GPP 38 30 3.25	38	30	3.5	33
GPP 40 30 7	40	30	7.5	34
GPP 40 32 3.25	40	32	3.5	35
GPP 42 30 6	42	30	6.5	34
GPP 42 34 3.25	42	34	3.5	37

♦ valori indicativi per il montaggio

La guarnizione a labbro per pistone tipo GPP è stata appositamente sviluppata per il settore pneumatico. Grazie alla sua particolare forma, il profilo GPP offre i seguenti vantaggi:

- sedi con ingombri limitati
- geometria dei labbri di tenuta concepita per operare sia con aria lubrificata che secca
- basso attrito a tutte le pressioni di utilizzo grazie alla particolare flessibilità dei labbri di tenuta
- facilità di montaggio
- elevata durata in esercizio dovuta alle eccellenti caratteristiche antiusura del materiale impiegato

Condizioni d'esercizio

Pressione d'esercizio:
≤ 20 bar

Temperatura d'esercizio:
da -35 a +80 °C

Velocità:
≤ 1 m/s

Fluidi:
aria con o senza
lubrificazione, grassi, oli
minerali, ecc..

Materiale

Resina poliuretanic
termoplastica appositamente
sviluppata per la produzione di
guarnizioni per pneumatica o
per ogni altro impiego dove sia
richiesta alla tenuta resistenza
all'abrasione, flessibilità e
bassa deformazione
permanente al variare della
temperatura.

Codice	D <i>H10</i>	d <i>h9</i>	L <i>+0.2</i>	M ♦
GPP 45 37 3.25	45	37	3.5	40
GPP 50 40 7	50	40	7.5	44
GPP 50 42 3.25	50	42	3.5	45
GPP 52 42 4.25	52	42	4.5	46
GPP 55 45 7	55	45	7.5	49
GPP 58 48 4.25	58	48	4.5	52
GPP 60 50 5	60	50	5.7	54
GPP 60 50 7	60	50	7.5	54
GPP 63 53 4.25	63	53	4.5	57
GPP 63 53 7	63	53	7.5	57
GPP 65 55 7	65	55	7.5	59
GPP 70 58 8.5	70	58	9.5	62
GPP 75 63 8.5	75	63	9.5	67
GPP 80 68 8.5	80	68	9.5	72
GPP 80 70 4.25	80	70	4.5	74
GPP 85 73 8.5	85	73	9.5	77
GPP 90 78 8.5	90	78	9.5	82
GPP 90 80 4.25	90	80	4.5	84
GPP 100 88 8.5	100	88	9.5	92
GPP 100 90 4.25	100	90	4.5	94
GPP 110 95 10	110	95	11	100
GPP 120 105 10	120	105	11	110
GPP 125 105 8.25	125	105	8.5	112
GPP 125 110 10	125	110	11	115
GPP 140 120 8.25	140	120	8.5	127
GPP 150 130 8.25	150	130	8.5	137
GPP 160 140 8.25	160	140	8.5	147
GPP 160 145 10	160	145	11	150
GPP 180 160 14	180	160	15	167
GPP 200 180 8.25	200	180	8.5	187
GPP 200 180 14	200	180	15	187

♦ *valori indicativi per il montaggio*

LubeTeam Hydraulic S.r.l.

Administration and Headquarter:

Via Tufara Scautieri, 6

83018 - San Martino Valle Caudina (AV)

Office and Warehouse:

S.S. 7 Appia, Km. 237,00

82011 - Airola BN

ITALY

Tel. +39 0823 950 994

Fax +39 0823 412 546

www.lubeteam.it info@lubeteam.it

Italian VAT / C.F. e P.IVA: 01251720627

Follow us



This document is the property of LubeTeam Hydraulic S.r.l. All data reported here are for the exclusive use of the Receiver. Reproduction is not authorized without writing permission, in all or in part of the content of this document, in accordance to Law 633 art. 171, dated April 22, 1941.

Il presente documento è di proprietà della LubeTeam Hydraulic S.r.l. I dati riportati sono per esclusivo del destinatario. La riproduzione, di tutto o in parte, non è autorizzata senza permesso scritto secondo l'art. 171 della L. 633 del 22 Aprile 1941.