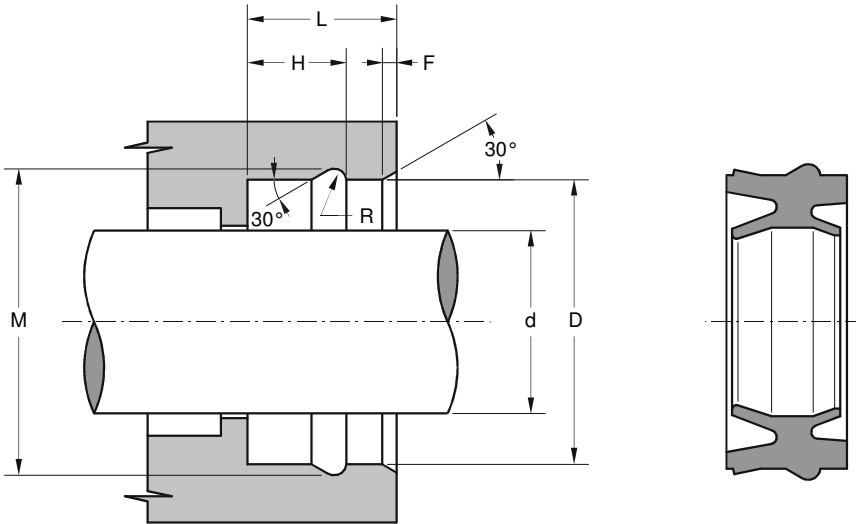


ASTON SEALS
RASCHIATORI
RCA



 HYDRAULIC
COMPONENTS
& FLUID CONTAMINATION
CONTROL



Codice	d	D	M	L	H	F	R
	<i>f7</i>	<i>H10</i>	± 0.1	$+0.5$	$+0.25$		
RCA 12 20 10.7	12	20	22	13	8.8	1.5	1.1
RCA 12 22 10.7	12	22	24	13	8.8	1.5	1.1
RCA 14 24 10.7	14	24	26	13	8.8	1.5	1.1
RCA 16 26 10.7	16	26	28	13	8.8	1.5	1.1
RCA 18 26 10.7	18	26	28	13	8.8	1.5	1.1
RCA 18 28 10.7	18	28	30	13	8.8	1.5	1.1
RCA 20 30 10.7	20	30	32	13	8.8	1.5	1.1
RCA 22 32 11.2	22	32	34.5	14	9.4	2	1.4
RCA 25 35 11.2	25	35	37.5	14	9.4	2	1.4
RCA 30 40 11.2	30	40	42.5	14	9.4	2	1.4
RCA 32 42 11.2	32	42	44.5	14	9.4	2	1.4
RCA 40 50 11.2	40	50	52.5	14	9.4	2	1.4
RCA 45 55 12.2	45	55	58.2	15	10.4	2	1.8
RCA 50 60 12.2	50	60	63.2	15	10.4	2	1.8
RCA 63 75 13	63	75	78.2	16	11.4	2	1.8

La guarnizione tipo RCA è stata appositamente sviluppata per il settore pneumatico. Essa svolge contemporaneamente sia la funzione di tenuta che di raschiatore. Grazie alla sua particolare forma, il profilo RCA offre i seguenti vantaggi:

- possibilità di operare sia con aria lubrificata che secca grazie alla particolare geometria del labbro di tenuta
- assenza di impurità e corrosione nel circuito pneumatico grazie al labbro raschiante rivolto verso l'esterno
- basso attrito a tutte le pressioni di utilizzo grazie alla particolare flessibilità dei labbri di tenuta
- facilità di montaggio
- elevata durata in esercizio dovuta alle eccellenti caratteristiche antiusura del materiale impiegato

Condizioni d'esercizio

Pressione d'esercizio:
≤ 16 bar

Temperatura d'esercizio:
da -35 a +80 °C

Velocità:
≤ 1 m/s

Fluidi:
aria con o senza
lubrificazione, grassi, oli
minerali, ecc..

Materiale

Resina poliuretanic termoplastica appositamente sviluppata per la produzione di guarnizioni per pneumatica o per ogni altro impiego dove sia richiesta alla tenuta resistenza all'abrasione, flessibilità e bassa deformazione permanente al variare della temperatura.

LubeTeam Hydraulic S.r.l.

Administration and Headquarter:

Via Tufara Scautieri, 6

83018 - San Martino Valle Caudina (AV)

Office and Warehouse:

S.S. 7 Appia, Km. 237,00

82011 - Airola BN

ITALY

Tel. +39 0823 950 994

Fax +39 0823 412 546

www.lubeteam.it info@lubeteam.it

Italian VAT / C.F. e P.IVA: 01251720627

Follow us



This document is the property of LubeTeam Hydraulic S.r.l. All data reported here are for the exclusive use of the Receiver. Reproduction is not authorized without writing permission, in all or in part of the content of this document, in accordance to Law 633 art. 171, dated April 22, 1941.

Il presente documento è di proprietà della LubeTeam Hydraulic S.r.l. I dati riportati sono per esclusivo del destinatario. La riproduzione, di tutto o in parte, non è autorizzata senza permesso scritto secondo l'art. 171 della L. 633 del 22 Aprile 1941.