



Blocco di Messa in Scarico
Elettrico FOX Serie BMS1



 HYDRAULIC
COMPONENTS
& FLUID CONTAMINATION
CONTROL



All trademarks belong to their respective owners; third party trademarks, product names, trade names, corporate names and company names mentioned may be trademarks of their respective owners or registered trademarks of other companies and are used for instructional purposes and for the benefit of the owner, without any end of Copyright infringement in force.

Tutti i marchi riportati appartengono ai legittimi proprietari; marchi di terzi, nomi di prodotti, nomi commerciali, nomi corporativi e società citati possono essere di proprietà dei rispettivi titolari o registrati da altre società e sono stati utilizzati a puro scopo esplicativo e a beneficio del possessore, senza alcun fine di violazione dei diritti di Copyright vigenti.

Caratteristiche tecniche:

Funzionamento: Elettrico, il pressostato al raggiungimento della pressione di taratura preimpostata pilota l'apertura dell'elettrovalvola che manda in scarico la pompa mantenendo in pressione l'accumulatore; quando la pressione nell'accumulatore scende al valore di riarmo del pressostato si chiude il passaggio di scarico e la pompa riporta pressione all'accumulatore al valore di taratura del pressostato. Per il controllo della massima e minima pressione sono disponibili pressostati con isteresi regolabile. La valvola di sicurezza presente nel circuito va tarata con un valore del 10% superiore alla taratura del pressostato e comunque sempre inferiore alla pressione di progetto dell'accumulatore.

Materiale corpo: Acciaio zincato

Pressione massima: 350 barg

Temperatura: -20/+80 °C

Diametro luce di passaggio: 8 mm

Portata massima: 50 lt/min

Attacco pressione (P): 1/2" BSP-F

Attacchi accumulatore (A-A1): 1/2" BSP-F

Attacco scarico (T): 1/2" BSP-F

Attacco manometro (MA): 1/4" BSP-F

Attacchi pressostato:

- 1/4" BSP-F
- Cetop

Technical features:

Operation: Electric, upon reaching the preset calibration pressure, the pressure switch opens the solenoid valve that discharges the pump while keeping the accumulator under pressure; when the pressure in the accumulator drops to the reset value of the pressure switch, the discharge passage closes and the pump returns pressure to the accumulator at the pressure switch calibration value. To control the maximum and minimum pressure, pressure switches with adjustable hysteresis are available. The safety valve in the circuit must be calibrated with a value 10% higher than the pressure switch calibration and in any case always lower than the accumulator design pressure.

Body material: Zinc plated steel

Maximum pressure: 350 barg

Temperature: -20/+80 °C

Passage diameter: 8 mm

Maximum flow-rate: 50 lt/min

Pressure connection (P): 1/2" BSP-F

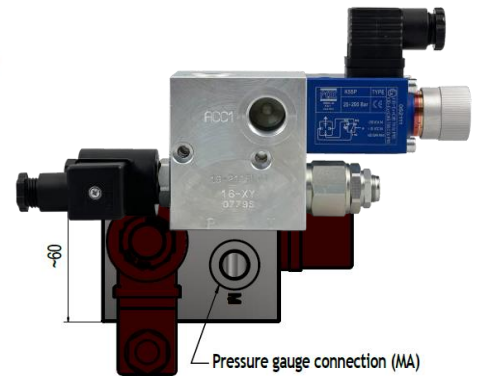
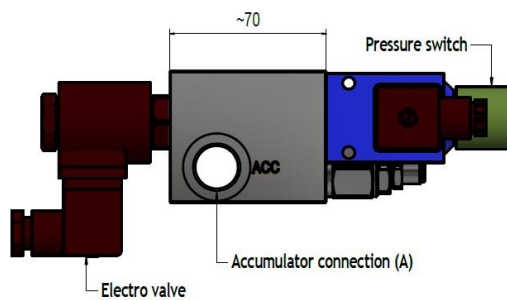
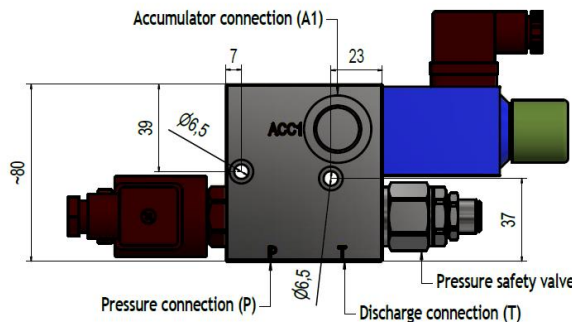
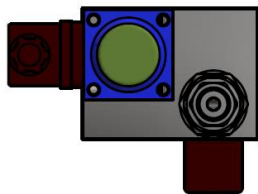
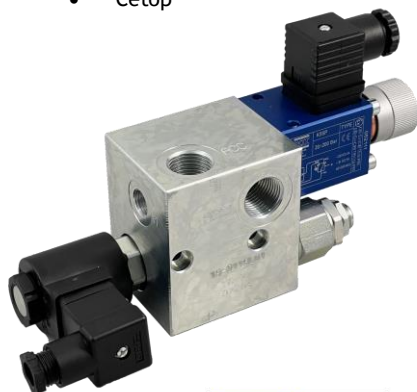
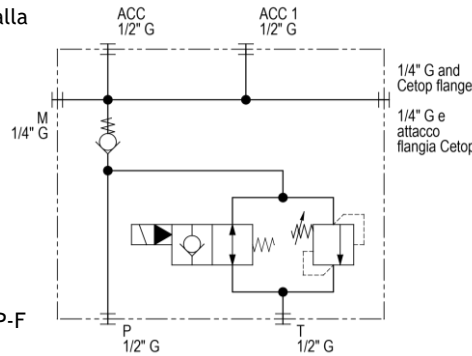
Accumulator connections (A-A1): 1/2" BSP-F

Discharge connections (T): 1/2" BSP-F

Pressure gauge connection (MA): 1/4" BSP-F

Pressure switch connections:

- 1/2" BSP-F
- Cetop



Tipo	Esecuzione	Connessione idraulica lato accumulatore	Connessione idraulica lato impianto	Diametro luce di passaggio	Portata	Dimensioni (mm)			Taratura valvola sicurezza
						L	H	P	
Type	Execution	Hydraulic Connection Accumulator's side	Hydraulic Connection Installation's side	Hole diameter for fluid	Flowrate	Dimension (mm)			Pressure safety valve setting
BMS1	24VDC - Se richiesto, anche a 12V <i>If required, also at 12V</i>	1/2" BSP-F	1/2" BSP-F	8mm	50 l/min	70	80	60	Indicare il valore di taratura della valvola di sicurezza in Bar <i>Indicate the pressure value for safety valve in Bar</i>

LubeTeam Hydraulic S.r.l.

Administration and Headquarter:

Via Tufara Scautieri, 6

83018 - San Martino Valle Caudina (AV)

Office and Warehouse:

S.S. 7 Appia, Km. 237,00

82011 - Airola BN

ITALY

Tel. +39 0823 950 994

Fax +39 0823 412 546

www.lubeteam.it info@lubeteam.it

Italian VAT / C.F. e P.IVA: 01251720627

Follow us



This document is the property of LubeTeam Hydraulic S.r.l. All data reported here are for the exclusive use of the Receiver. Reproduction is not authorized without writing permission, in all or in part of the content of this document, in accordance to Law 633 art. 171, dated April 22, 1941.

Il presente documento è di proprietà della LubeTeam Hydraulic S.r.l. I dati riportati sono per esclusivo del destinatario. La riproduzione, di tutto o in parte, non è autorizzata senza permesso scritto secondo l'art. 171 della L. 633 del 22 Aprile 1941.