



FOX Electric Safety
Block Series SBE



 HYDRAULIC
COMPONENTS
& FLUID CONTAMINATION
CONTROL



All trademarks belong to their respective owners; third party trademarks, product names, trade names, corporate names and company names mentioned may be trademarks of their respective owners or registered trademarks of other companies and are used for instructional purposes and for the benefit of the owner, without any end of Copyright infringement in force.

Tutti i marchi riportati appartengono ai legittimi proprietari; marchi di terzi, nomi di prodotti, nomi commerciali, nomi corporativi e società citati possono essere di proprietà dei rispettivi titolari o registrati da altre società e sono stati utilizzati a puro scopo esplicativo e a beneficio del possessore, senza alcun fine di violazione dei diritti di Copyright vigenti.

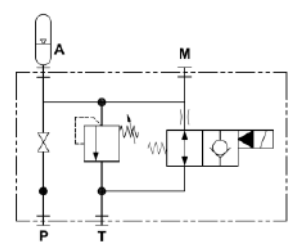
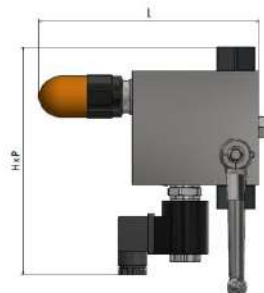
Caratteristiche tecniche:

Utile per proteggere l'accumulatore dalle sovrappressioni, è costruito con corpo in acciaio zincato (disponibile anche in acciaio inox), pressione massima di 350 bar ed è composto da: valvola d'intercettazione, valvola di sicurezza, manopola di messa a scarico, predisposizione attacco manometro. Elettrovalvola certificata CE/PED alimentata a 24V in esecuzione N.A. (disponibile in esecuzione N.C.). Temperatura di utilizzo standard -20/+80°C. Disponibili connessioni lato accumulatore e lato impianto differenti, far riferimento ai nostri adattatori VS, NS, SAE3000 o SAE6000; disponibile anche con valvola di sicurezza collaudata da ente terzo

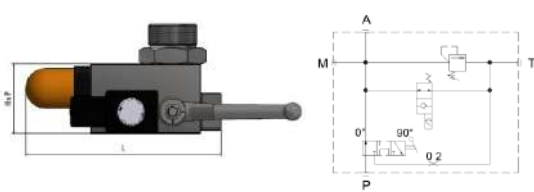
Technical features:

Useful to protect the accumulator from overpressure, it is made in zinc plated steel material (available also in stainless steel), maximum pressure of 350 bar and is composed by: on-off valve, pressure safety valve, discharge knob, predisposition hole for drainage, predisposition hole for pressure gauge. Electro valve CE/PED certified, standard power supply 24V, N.O. execution (Is available in N.C.). Standard operating temperature -20/+80°C. Available different connection from standard for accumulator side and system side, please refer to our adaptor VS, NS, SAE3000 or SAE6000; also available with safety valve tested by third part

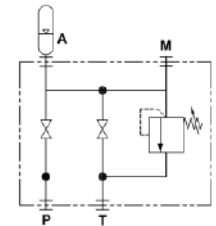
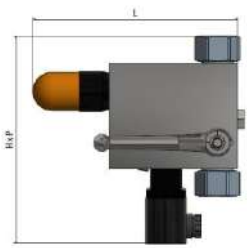
SB0E



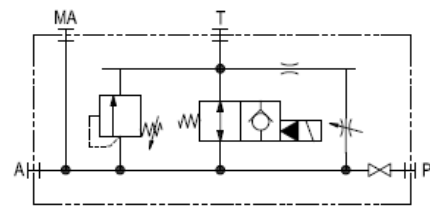
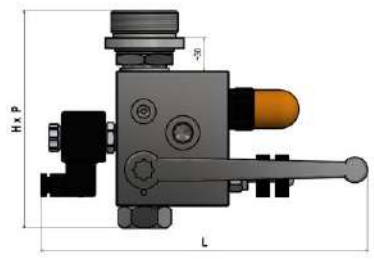
SB1-2-3E



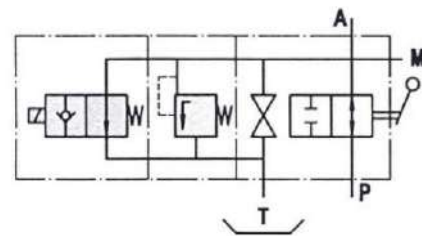
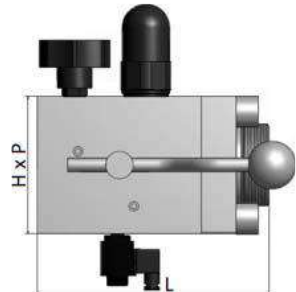
**SB11
(0-1-2-3)E**



SB4-5E



SB6E



Tipo	Esecuzione	Accumulatori FOX consigliati	Connessione idraulica lato accumulatore	Connessione idraulica lato impianto	Diametro luce di passaggio	Portata	Dimensioni (mm)			Taratura valvola sicurezza				
Type	Execution	FOX recommended accumulators	Hydraulic Connection Accumulator's side	Hydraulic Connection Installation's side	Hole diameter for fluid	Flowrate	Dimension (mm)			Pressure safety valve setting				
							L	H	P	/				
SB0E*	Elettrica Electrical	Volumi da 0.05l a 10l Volume from 0.05l to 10l	A0 - 1/2" BSP-F	P0 - 1/2" BSP-F	8mm	50 l/min	170	127	40	Indicare il valore di taratura della valvola di sicurezza in Bar Indicate the pressure value for safety valve in Bar				
SB1E			A1 - 3/4" BSP-F	P1 - 3/4" BSP-F			10 mm	80 l/min	180		60	60		
SB2E			3/4" BSP-M	1/2" BSP-F					180		60	60		
SB3E		Volumi da 10l a 50l Volume from 10l to 50l	1-1/4" BSP-M	1/2" BSP-F	12 mm	120 l/min	180	60	60					
SB110E*			2" BSP-M	1/2" BSP-F			P0 - 1/2" BSP-F P1 - 3/4" BSP-F	185	175		45			
SB111E*			1/2" BSP-F	3/4" BSP-F								185	175	45
SB112E*			3/4" BSP-F	1-1/4" BSP-F								185	175	45
SB113E*		2" BSP-F	2" BSP-F	185	175	45								
SB4E		Volumi da 2,5l a 10l Volume from 2,5l to 10l	1-1/4" BSP-M	3/4" BSP-F	20 mm	190 l/min	290	170	70					
SB5E			2" BSP-M	3/4" BSP-F			290	170	70					
SB6E	2" BSP-M		1-1/2" BSP-F	32 mm			295 l/min	240	190	100				

* Per le versioni SB0E, SB110E, SB111E, SB112E, SB113E il codice è componibile con le diverse configurazioni di connessioni

LubeTeam Hydraulic S.r.l.

Administration and Headquarter:

Via Tufara Scautieri, 6

83018 - San Martino Valle Caudina (AV)

Office and Warehouse:

S.S. 7 Appia, Km. 237,00

82011 - Airola BN

ITALY

Tel. +39 0823 950 994

Fax +39 0823 412 546

www.lubeteam.it info@lubeteam.it

Italian VAT / C.F. e P.IVA: 01251720627

Follow us



This document is the property of LubeTeam Hydraulic S.r.l. All data reported here are for the exclusive use of the Receiver. Reproduction is not authorized without writing permission, in all or in part of the content of this document, in accordance to Law 633 art. 171, dated April 22, 1941.

Il presente documento è di proprietà della LubeTeam Hydraulic S.r.l. I dati riportati sono per esclusivo del destinatario. La riproduzione, di tutto o in parte, non è autorizzata senza permesso scritto secondo l'art. 171 della L. 633 del 22 Aprile 1941.