



Riduttore di Pressione  
FOX Serie RID



 HYDRAULIC  
COMPONENTS  
& FLUID CONTAMINATION  
CONTROL



All trademarks belong to their respective owners; third party trademarks, product names, trade names, corporate names and company names mentioned may be trademarks of their respective owners or registered trademarks of other companies and are used for instructional purposes and for the benefit of the owner, without any end of Copyright infringement in force.

Tutti i marchi riportati appartengono ai legittimi proprietari; marchi di terzi, nomi di prodotti, nomi commerciali, nomi corporativi e società citati possono essere di proprietà dei rispettivi titolari o registrati da altre società e sono stati utilizzati a puro scopo esplicativo e a beneficio del possessore, senza alcun fine di violazione dei diritti di Copyright vigenti.

**Caratteristiche Tecniche:**

**Pressione max di esercizio:** 220 bar  
**Temperatura di esercizio:** -20°C ÷ +80°C  
**Gas:** azoto  
**Grado di contaminazione dell'azoto:**  
 classe 20/18/15 secondo ISO 4406/99  
**Materiale corpo:** ottone  
**Diaframma:** acciaio inox  
**Rivestimento superficiale:** cromatura  
**Materiale tenute:** P = NBR e Derlin  
**Attacchi:** M16x1.5  
**Peso:** 1,75 Kg

**Descrizione**

Il riduttore di pressione viene usato per regolare la pressione di precarica tra la bombola di azoto e l'accumulatore. Per la sicurezza degli utenti è necessario, quando si utilizzano bombole di gas di azoto, installare un riduttore di pressione. Questo riduttore di azoto consente di ridurre la pressione disponibile nella bombola, alla pressione richiesta. La riduzione è manuale e visibile sul manometro. Utilizzando questo riduttore si elimina la possibilità di precaricare un accumulatore che ha una pressione di lavoro inferiore rispetto alla pressione della bombola di azoto. La connessione d'ingresso si accoppia direttamente all'attacco bombola del paese d'installazione, mentre il tubo di precarica, si connette all'uscita del riduttore. Il riduttore ha una costruzione resistente ed è adatto per bombole di azoto fino a 200 bar.

**La versione standard comprende**

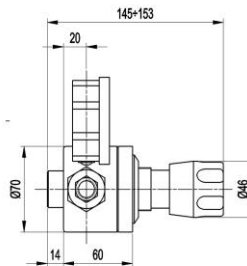
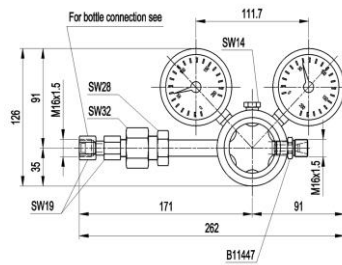
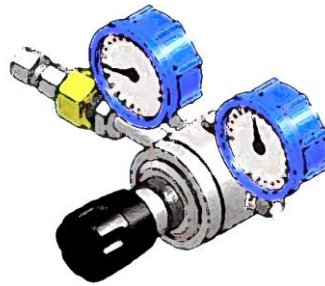
Manometri di indicazione della pressione della bombola del gas e pressione ridotta. Il range di pressione è 0-300 bar. La riduzione della pressione è regolabile da 0 a 200 bar

**Istruzioni**

Evitare che il riduttore venga danneggiato (tramite urti e/o cadute). Non modificare la taratura della valvola di sovrappressione. Tenere la guarnizione e i manometri in perfette condizioni. In caso di mal funzionamento del riduttore di pressione (ad esempio innalzamento della pressione in uscita senza consumo, perdite valvola di sicurezza) bloccare immediatamente il flusso chiudendo la valvola della bombola di azoto.

**Manutenzione**

Il riduttore di pressione deve essere riparato o maneggiato solo da personale qualificato o presso la nostra officina. Pezzi di ricambio originali sono obbligatori come garanzia. FOX non risponde per la riparazione o la modifica arbitraria da parte degli utenti o di altre persone senza la sua autorizzazione a procedere.



Tipo Type	Scala del manometro Pressure gauge scale
	bar
RID1	1 > 8
RID2	1.5 > 15
RID3	3 > 30
RID4	5 > 50
RID5	10 > 100
RID6	30 > 200

**Technical Features:**

**Maximum working pressure:** 220 bar  
**Operating temperature:** -20°C ÷ +80°C  
**Gas:** nitrogen  
**Nitrogen degree of contamination:**  
 class 20/18/15 as per ISO 4406/99  
**Body material:** brass  
**Diaphragm:** stainless steel  
**Surface coating:** chromium treated  
**Seals material:** P = NBR and Derlin  
**Connections:** M16x1.5  
**Weight:** 1,75 Kg

**Description**

The pressure regulator is used to adjust the precharge pressure between the nitrogen cylinder and the accumulator. For the operators safety, when using nitrogen gas cylinders, it is necessary to install a pressure reducer. It allows to reduce the available pressure in the cylinder, to the required pressure. The reduction is manual and directly visible on the gauge.

With this reducer, you can avoid the possibility to preload an accumulator that has a lower working pressure than the nitrogen cylinder pressure. The inlet connection is coupled directly to the nitrogen cylinder connection in the country of installation, while the preload tube it's connected to the reducer outlet. The reducer has a strong construction and it's suitable for nitrogen cylinders up to 200 barg.

**The standard version includes**

Two pressure gauges to monitor the gas cylinder and reducer pressures. The pressure range is between 0-300 bar. The reduced pressure is adjustable from 0 to 200 barg.

**Instructions**

Avoid that the pressure reducer from being damaged accidentally ( bumps and/or falls ). Do not adjust the setting pressure of the pressure relief valve and keep the gaskets and the pressure gauges in perfect operating conditions. In case of malfunctions ( for example, increasing of the discharge pressure without consumption, leakages from the safety valves ), immediately stop the flow with the nitrogen cylinder valve.

**Maintenance**

Pressure reducers have to be repaired or maintained by qualified and skilled personnel or in FOX workshop. Original spare parts are mandatory for warranty reasons.

FOX will not be responsible for non-authorized repairs, without an official authorization to proceed.



## LubeTeam Hydraulic S.r.l.

*Administration and Headquarter:*

Via Tufara Scautieri, 6  
83018 - San Martino Valle Caudina (AV)

*Office and Warehouse:*

S.S. 7 Appia, Km. 237,00

82011 - Airola BN

ITALY

Tel. +39 0823 950 994

Fax +39 0823 412 546

[www.lubeteam.it](http://www.lubeteam.it) [info@lubeteam.it](mailto:info@lubeteam.it)

Italian VAT / C.F. e P.IVA: 01251720627

Follow us



This document is the property of LubeTeam Hydraulic S.r.l. All data reported here are for the exclusive use of the Receiver. Reproduction is not authorized without writing permission, in all or in part of the content of this document, in accordance to Law 633 art. 171, dated April 22, 1941.

Il presente documento è di proprietà della LubeTeam Hydraulic S.r.l. I dati riportati sono per esclusivo del destinatario. La riproduzione, di tutto o in parte, non è autorizzata senza permesso scritto secondo l'art. 171 della L. 633 del 22 Aprile 1941.